



HUDOBNÁ TEÓRIA

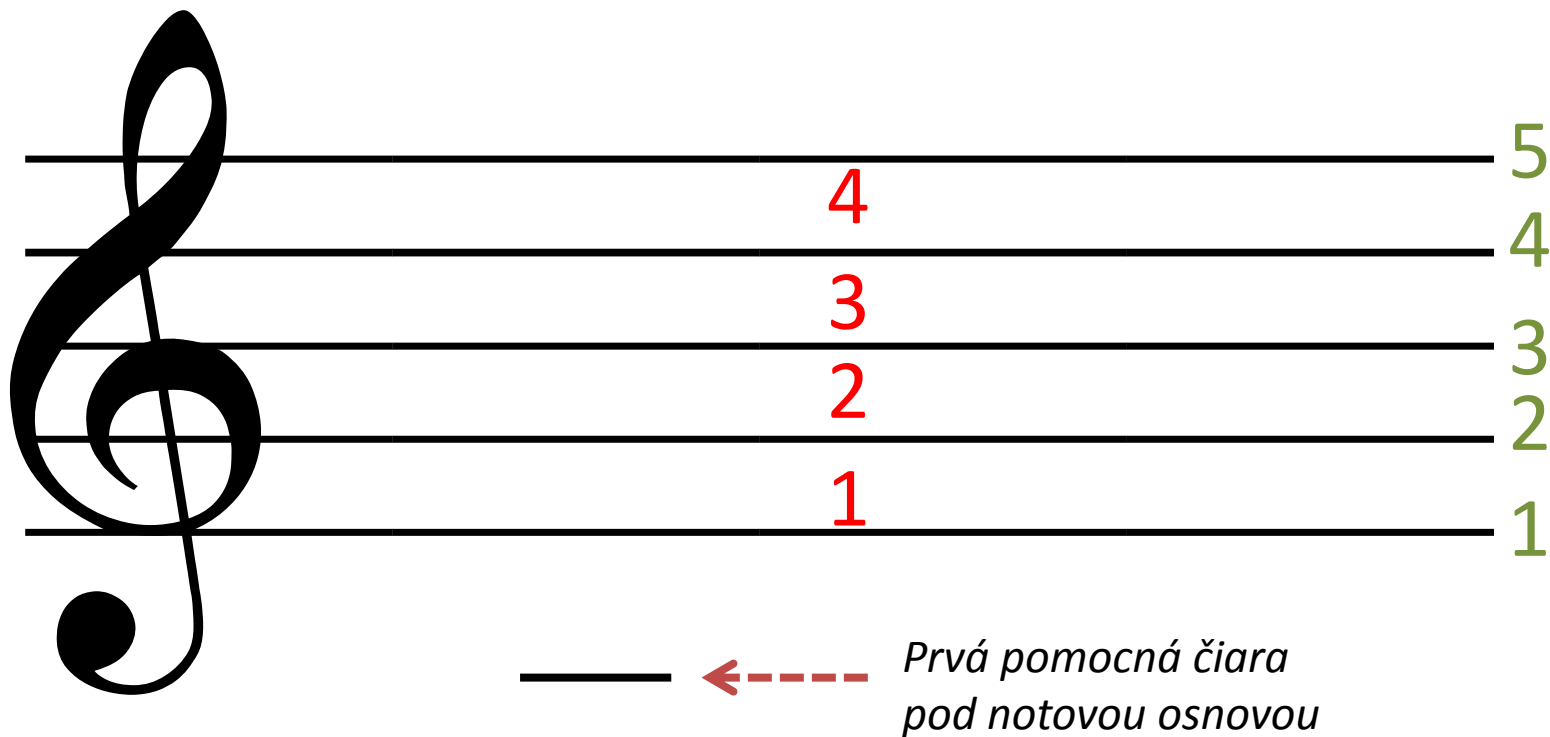
PRE ÚČASTNÍKOV ZIMNÉHO KURZU TRÚBENIA

Začínjúci trubači

Milí trubači, účastníci LKT,
vítajte na hodine hudobnej teórie.

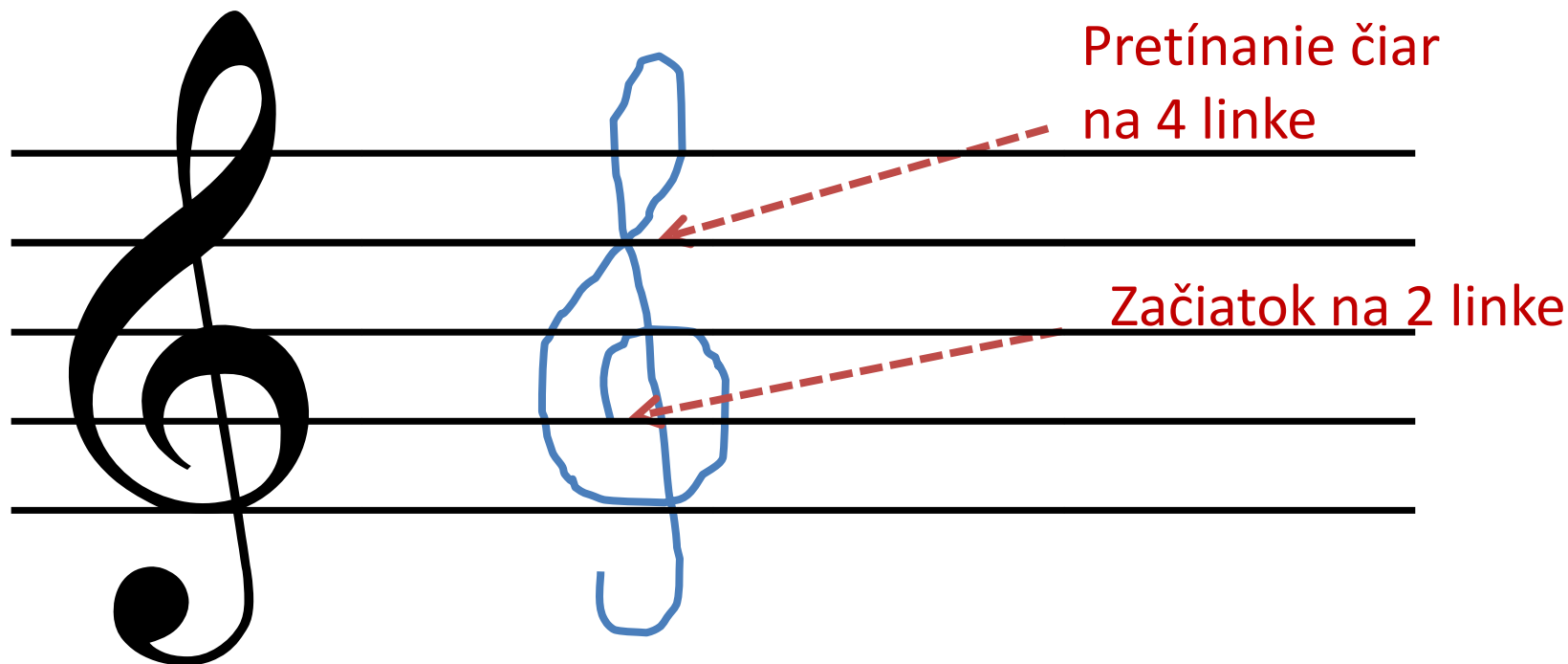


Notová osnova a husľový kľúč



Praktické cvičenie

- Do pripravenej notovej osnovy správne nakreslite husľový kľúč

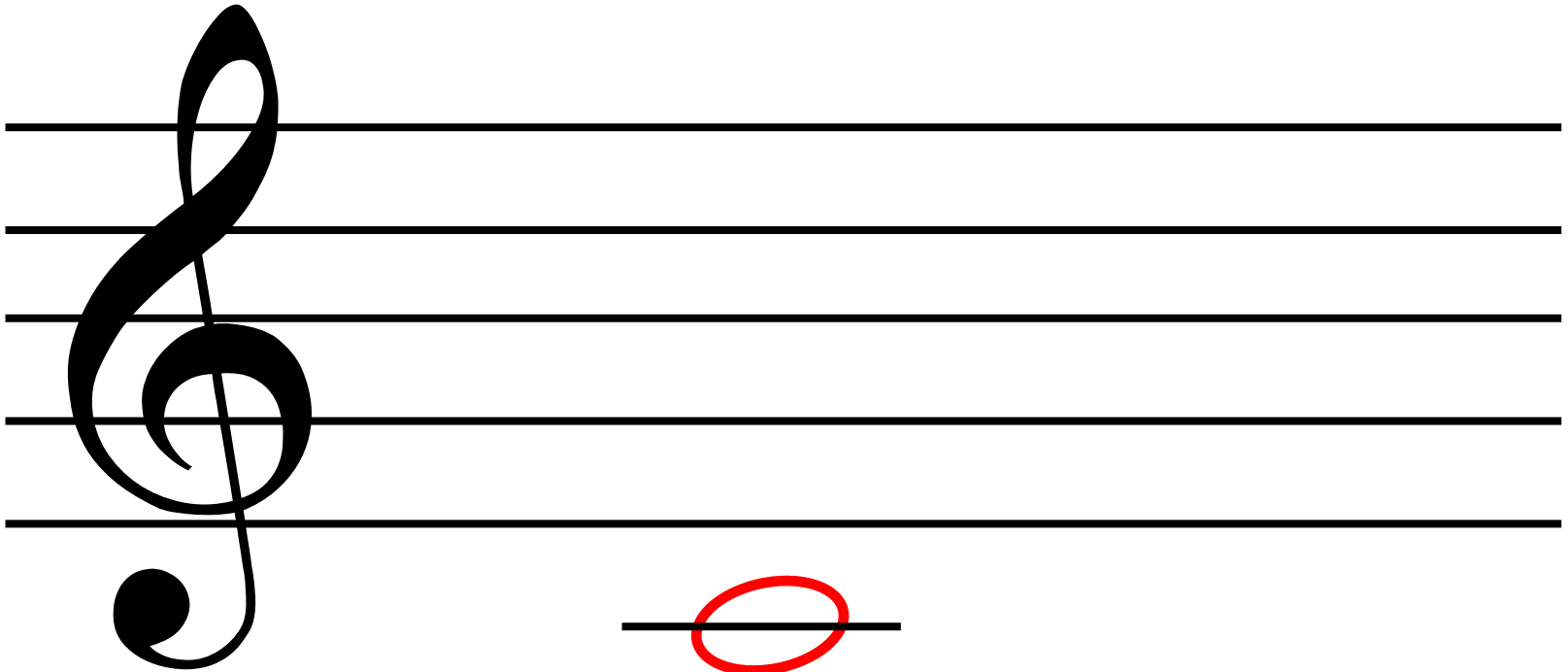


Výška tónu

- Každý tón má svoju výšku
- Čím znie tón vyššie, tým vyššie sa zapisuje v notovej osnove
- Na lesnici a poľovníckom rohu B zahráme tóny c1, g1, c2, e2, g2

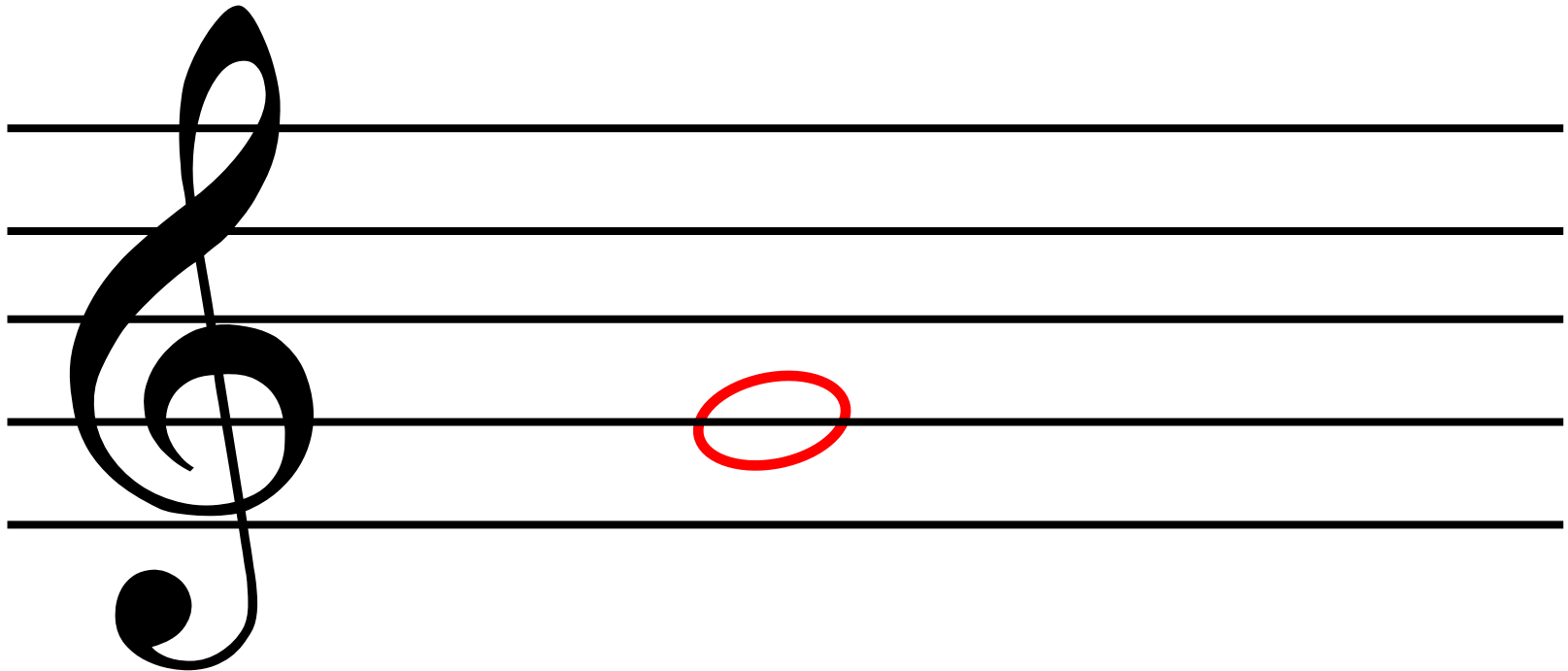
Výška tónu

C₁



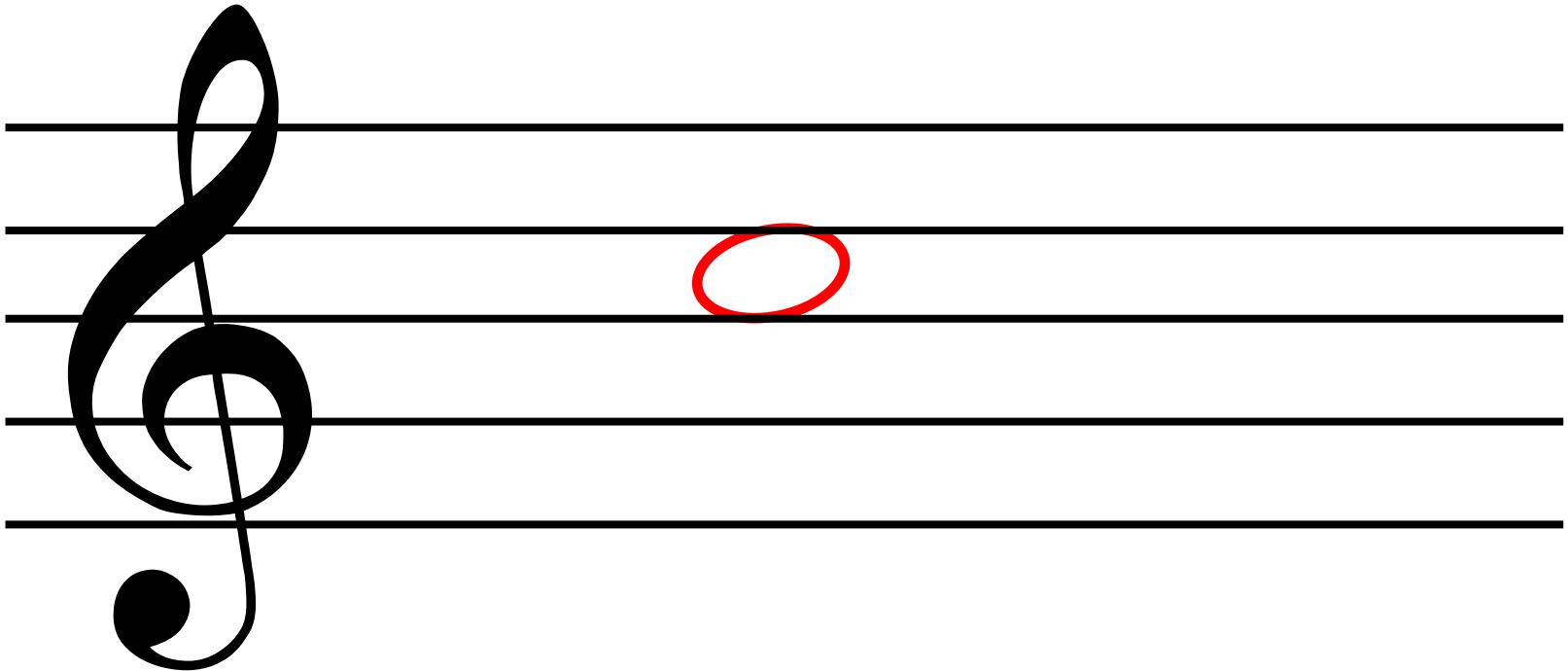
Výška tónu

g₁



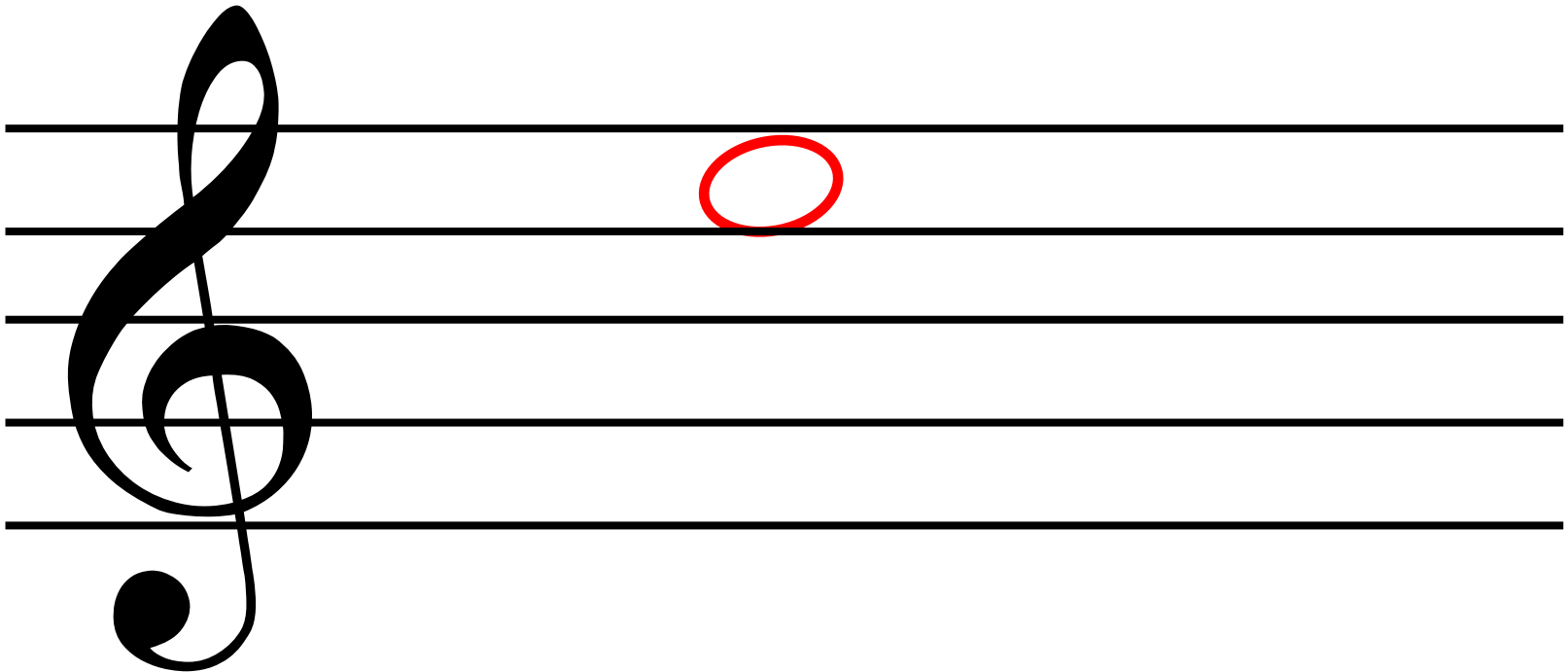
Výška tónu

C₂



Výška tónu

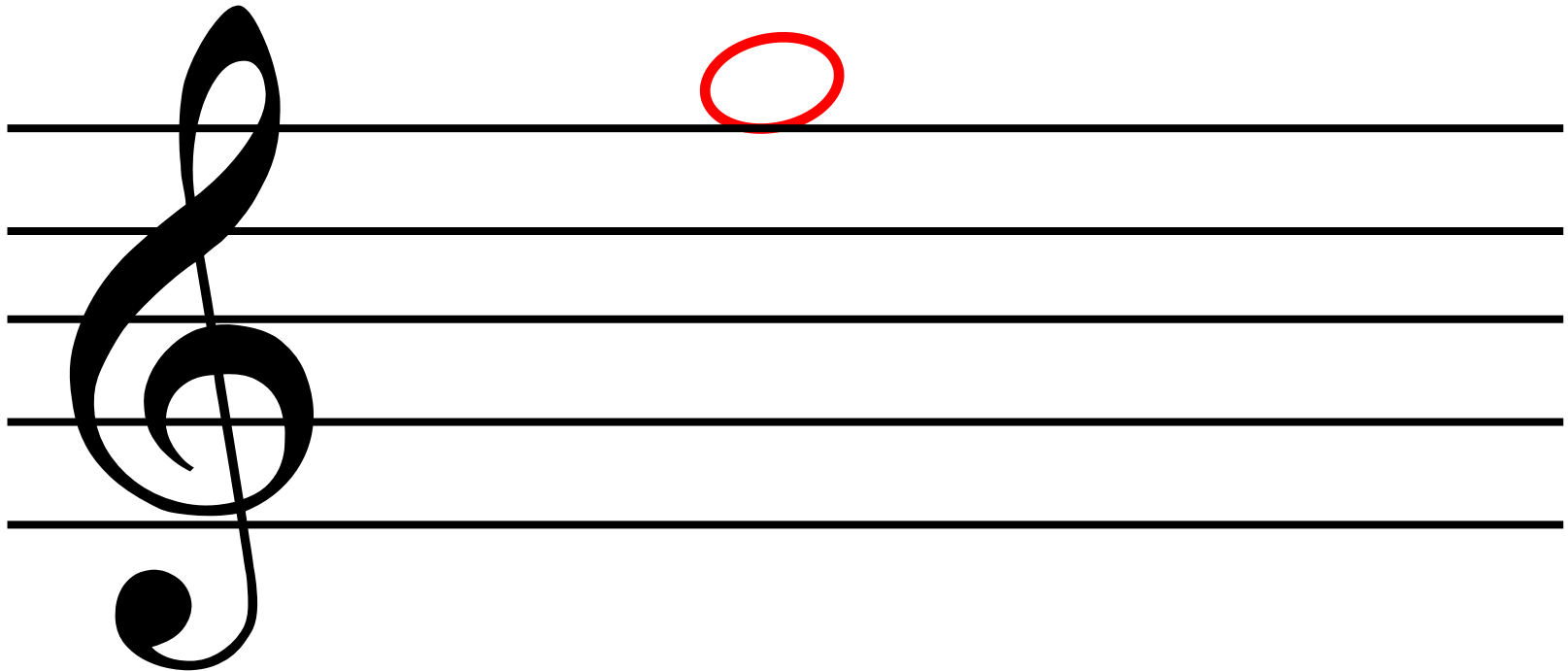
e₂



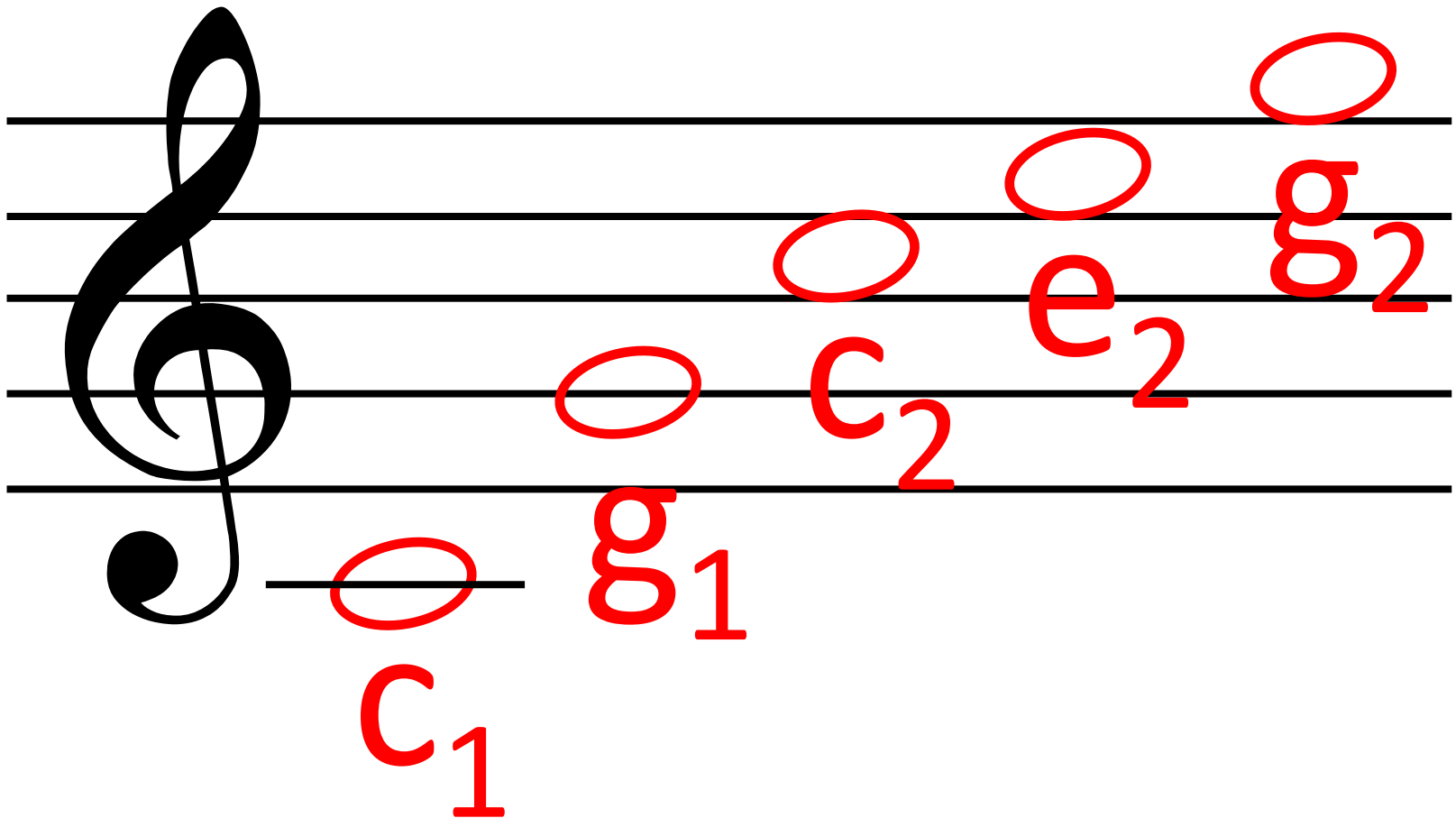
Výška tónu

g₂

o



Výšky tónov



Praktické cvičenie

- Do pripravenej notovej osnovy správne zapíšte noty:

–c1

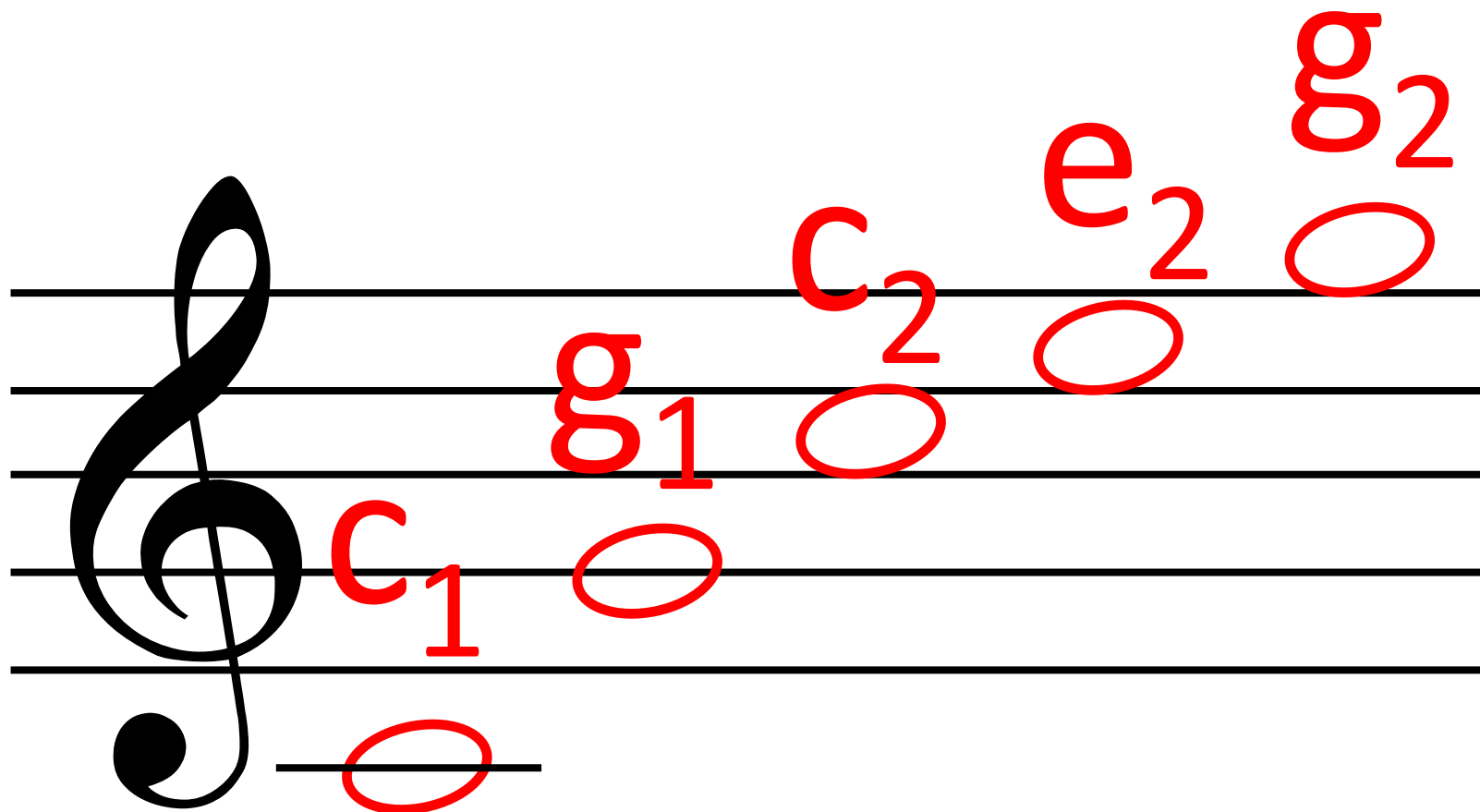
–g1

–c2

–e2

–g2

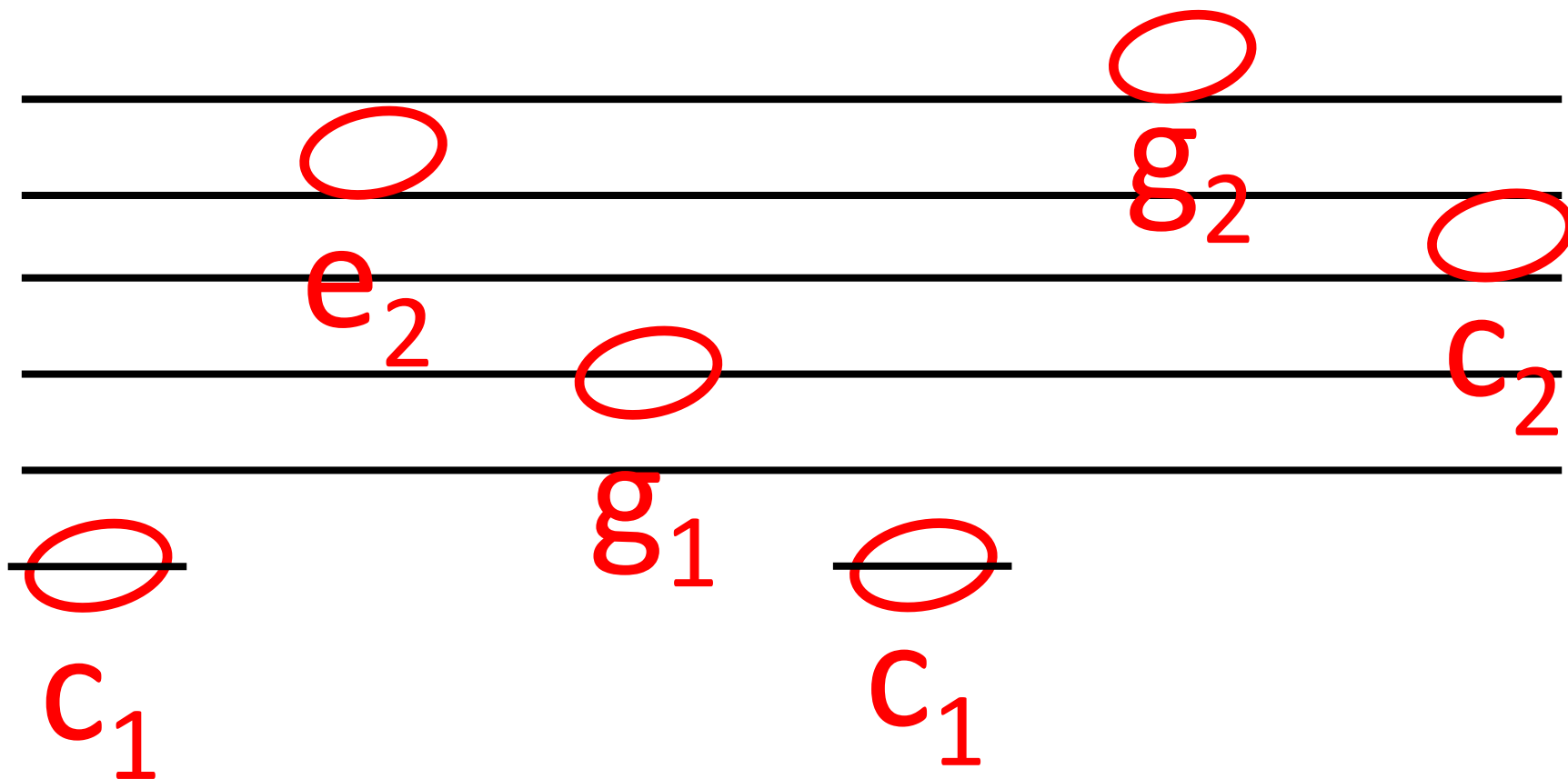
Kontrola správnosti zápisu



Praktické cvičenie

- Do pripravenej notovej osnovy správne zapíšte noty:
- c1, e2, g1, c1, g2, c2

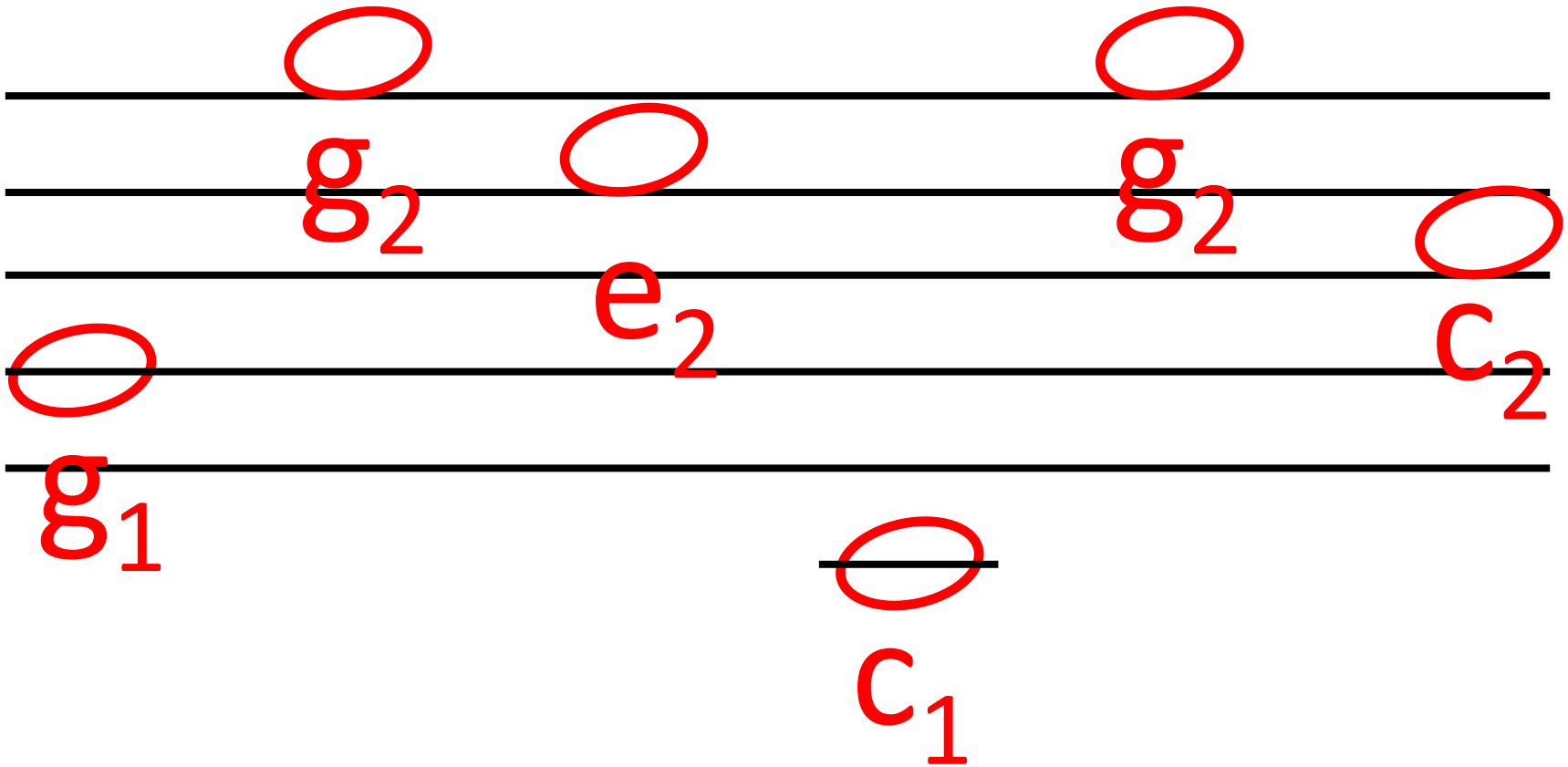
Kontrola správnosti zápisu



Praktické cvičenie

- Do pripravenej notovej osnovy správne zapíšte noty:
- g1, g2, e2, c1, g2, c2

Kontrola správnosti zápisu



Interval

A musical staff with a treble clef and five lines. Red ovals represent notes, and black brackets indicate intervals. The notes are labeled as follows:

- C_1 (Cone) on the bottom line.
- G_1 (Gone) on the first space.
- C_2 (Cone) on the second line.
- G_2 (Gone) on the third space.
- E_2 (Eone) on the second space.

The intervals shown are:

- kvinta** (perfect fifth) between C_1 and G_1 .
- kvarta** (perfect fourth) between G_1 and C_2 .
- tercia** (perfect third) between C_2 and E_2 .

Cvičenie - poznávanie tónov

- Pokúste sa správne pomenovať tóny, ktoré hráme

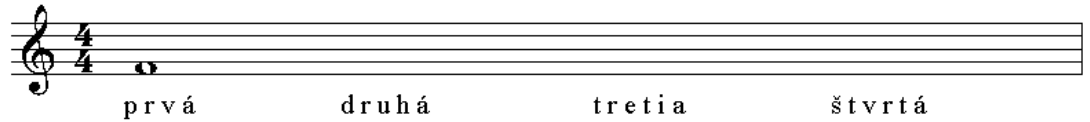


Dĺžka tónu

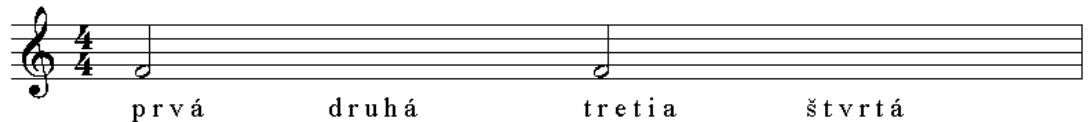
- Každý tón znie určitú dobu
- Na znázornenie dĺžky tónu používame rôzne noty:



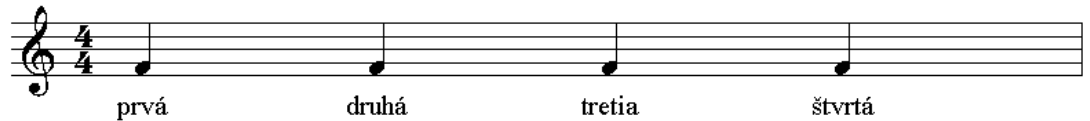
– Celá



– Polová



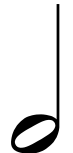
– Štvrtová

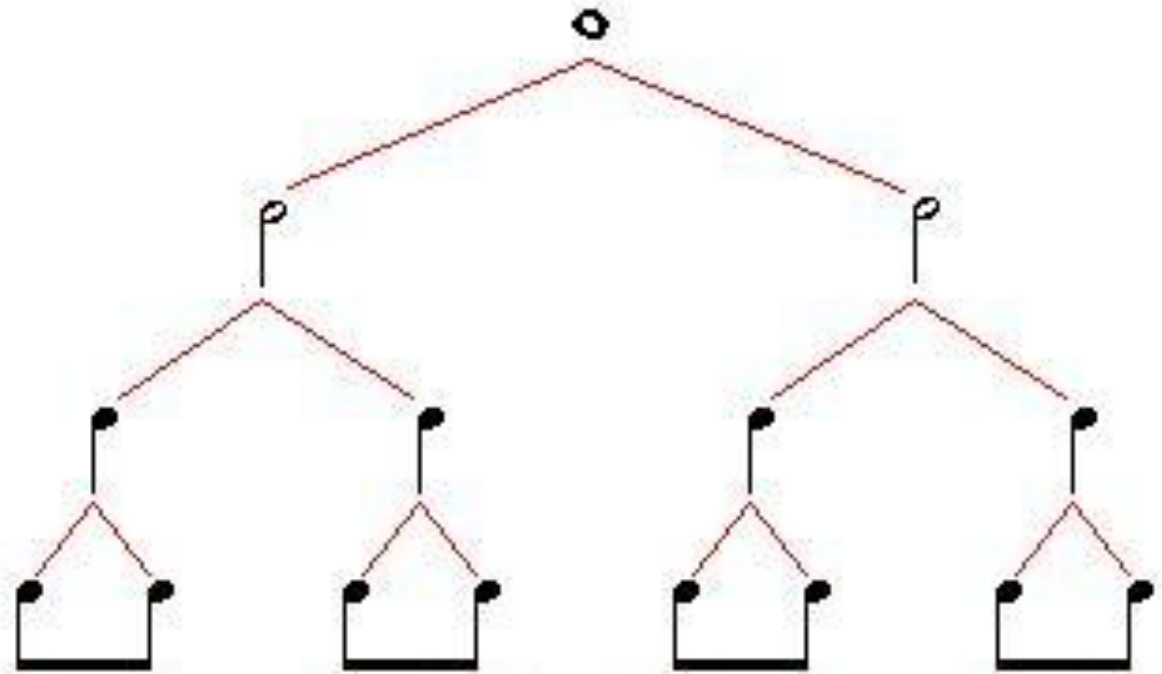


– Osminová



Dížka tónu

-  Celá nota
-  Polová nota
-  Štvrtová nota
-  Osminová nota

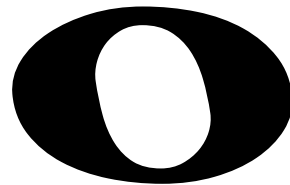


Cvičenie

Pomenujte zobrazenú notu podľa jej dĺžky

Poznávanie nôt

- Určte o akú notu ide



Poznávanie nôt

- Určte o akú notu ide



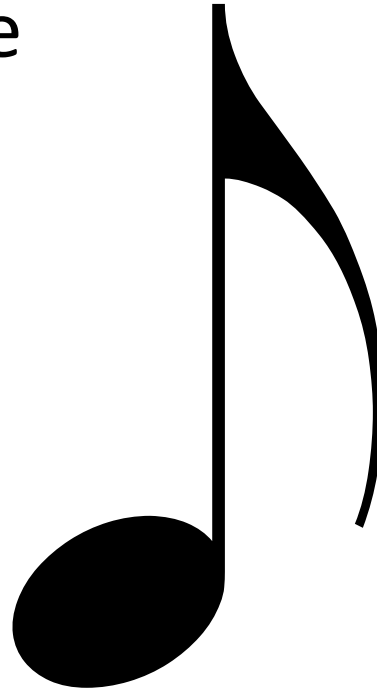
Poznávanie nôt

- Určte o akú notu ide



Poznávanie nôt

- Určte o akú notu ide



Poznávanie nôt

- Určte o akú notu ide



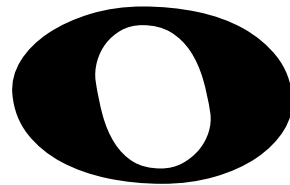
Poznávanie nôt

- Určte o akú notu ide



Poznávanie nôt

- Určte o akú notu ide



Poznávanie nôt

- Určte o akú notu ide



Poznávanie nôt

- Určte o akú notu ide



Poznávanie nôt

- Určte o akú notu ide



☺ Cvičenie – diktát ☺

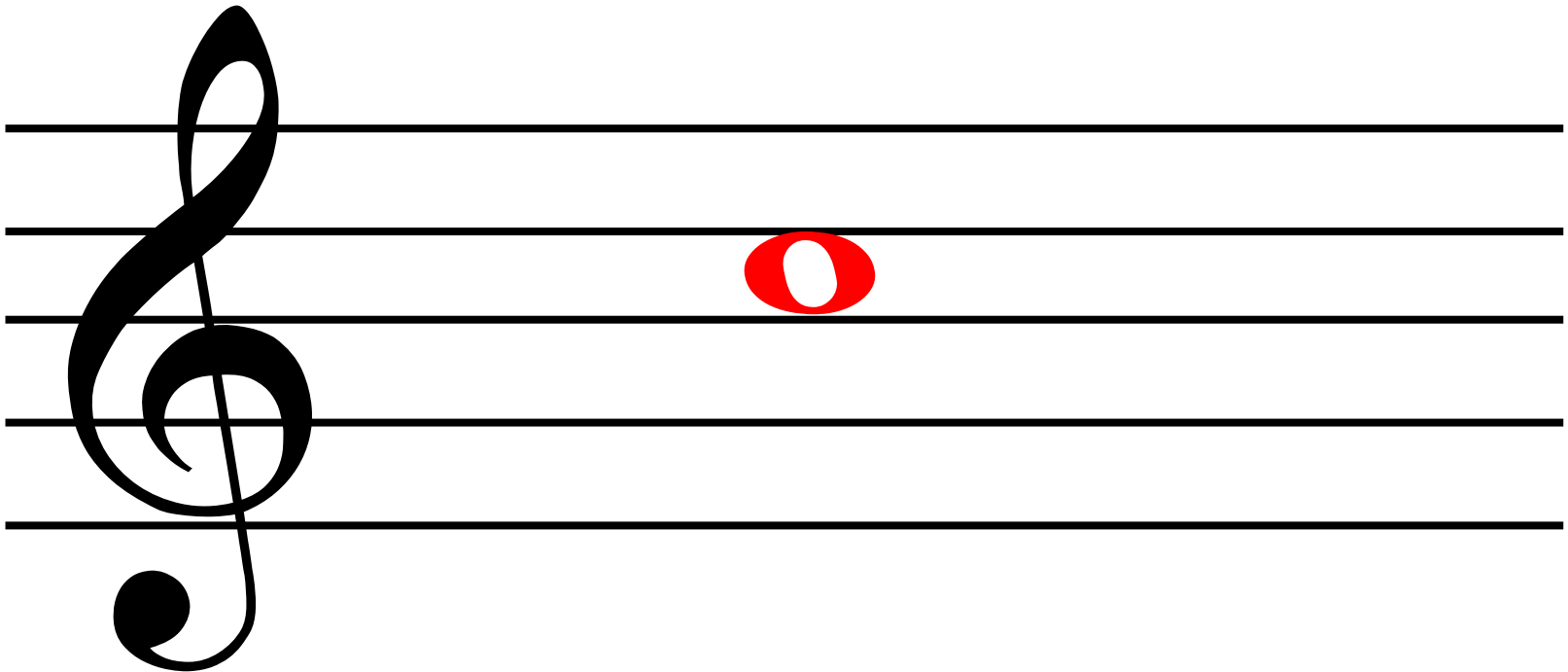
To, či ste úspešne pochopili výšku a dĺžku noty si overíme v krátkom diktáte.

Pripravte si ceruzku a notový papier.

Zapíšte do notovej osnovy správnu
dĺžku a výšku noty

c2 - celá

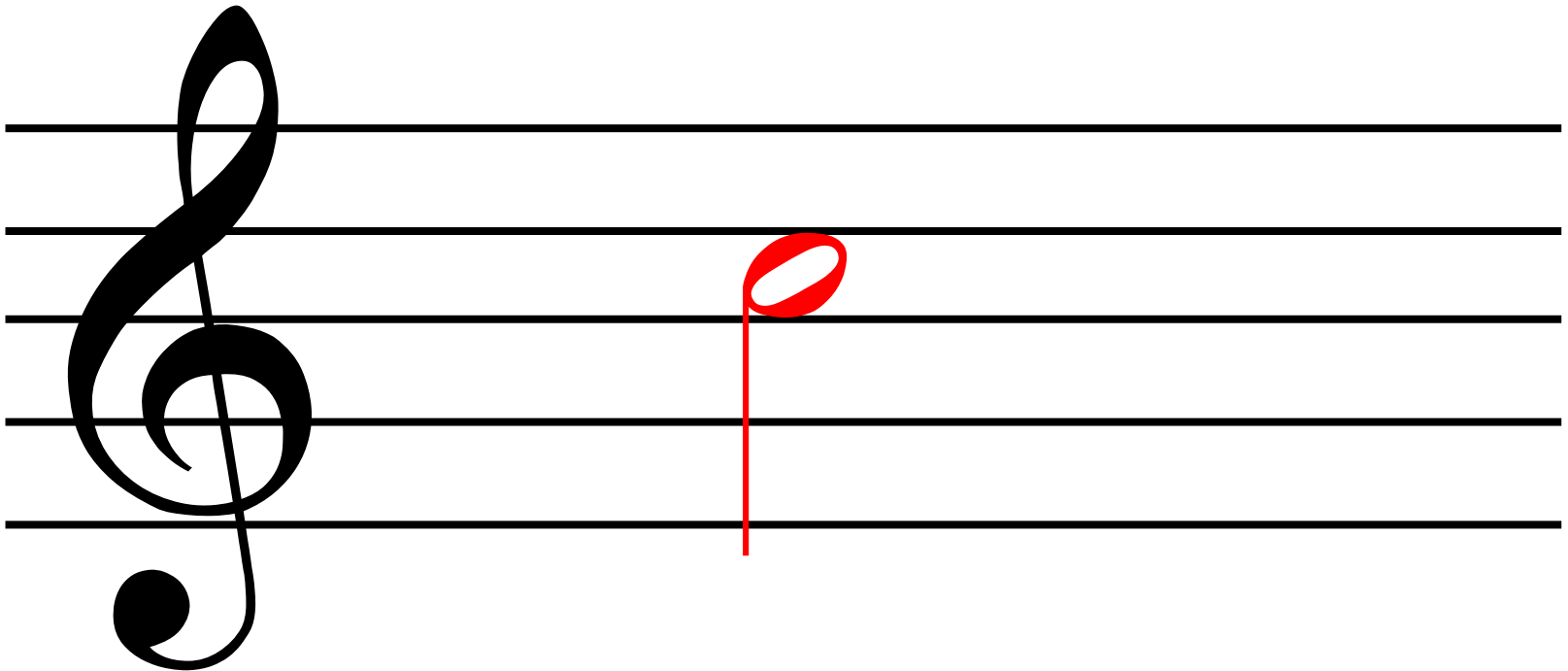
Kontrola správnosti zápisu c2 - celá



Zapíšte do notovej osnovy správnu
dĺžku a výšku noty

c2 - polová

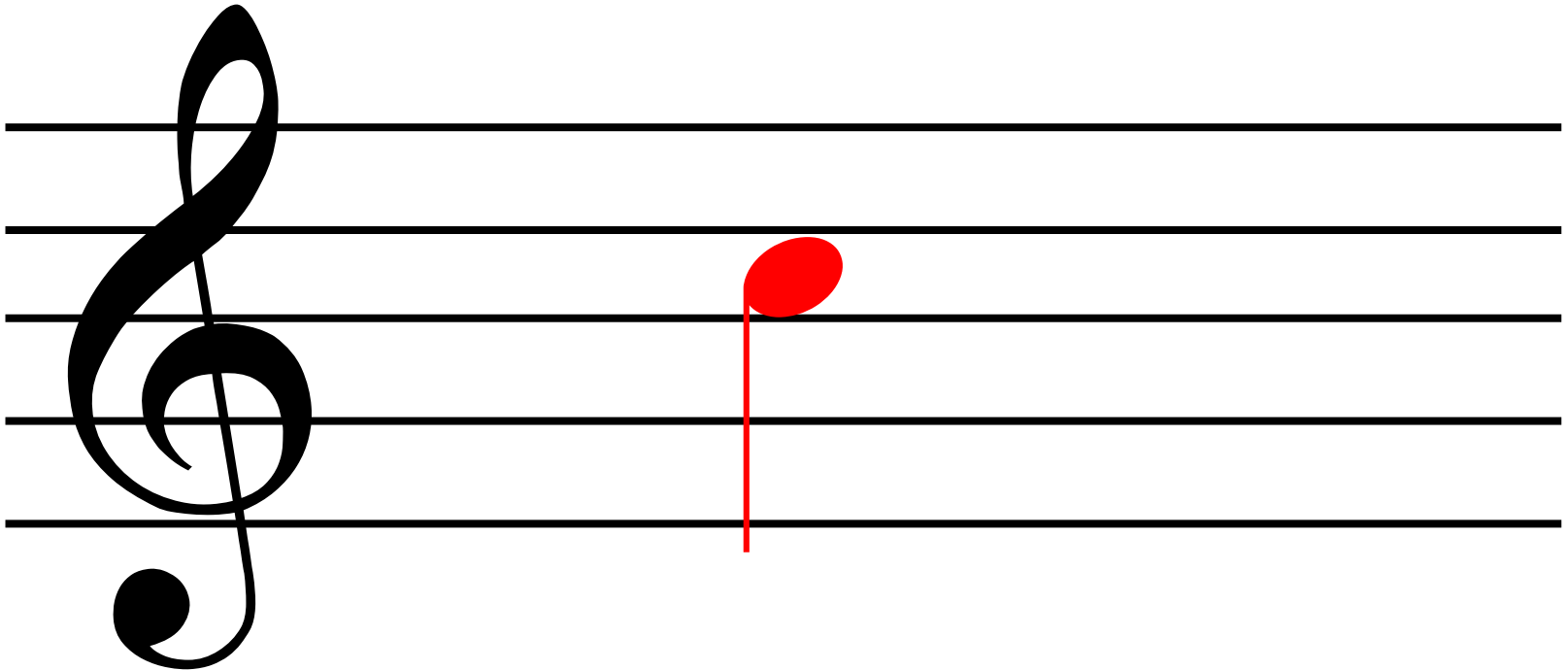
Kontrola správnosti zápisu c2 - polová



Zapíšte do notovej osnovy správnu
dĺžku a výšku noty

c2 - štvrtová

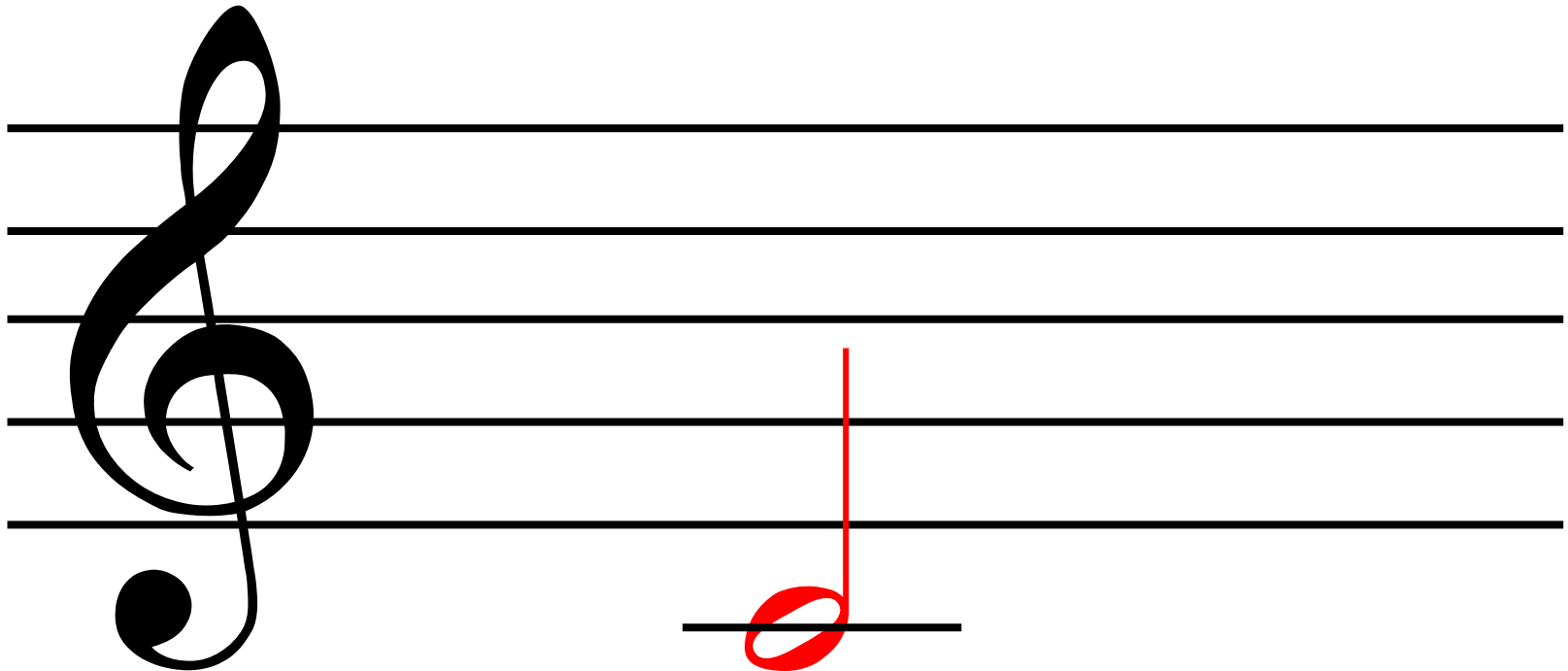
Kontrola správnosti zápisu c2 - štvrtová



Zapíšte do notovej osnovy správnu
dĺžku a výšku noty

c1 - polová

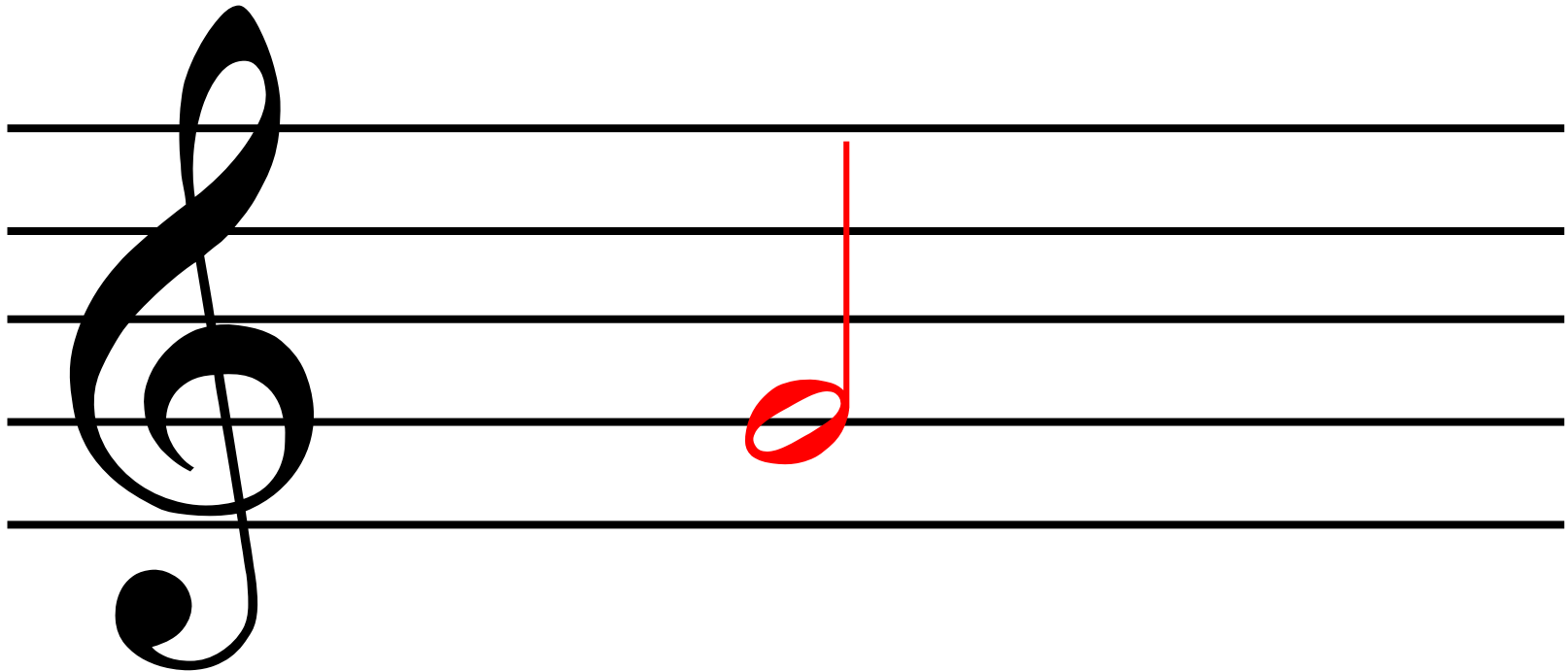
Kontrola správnosti zápisu c1 - polová



Zapíšte do notovej osnovy správnu
dĺžku a výšku noty

g1 - polová

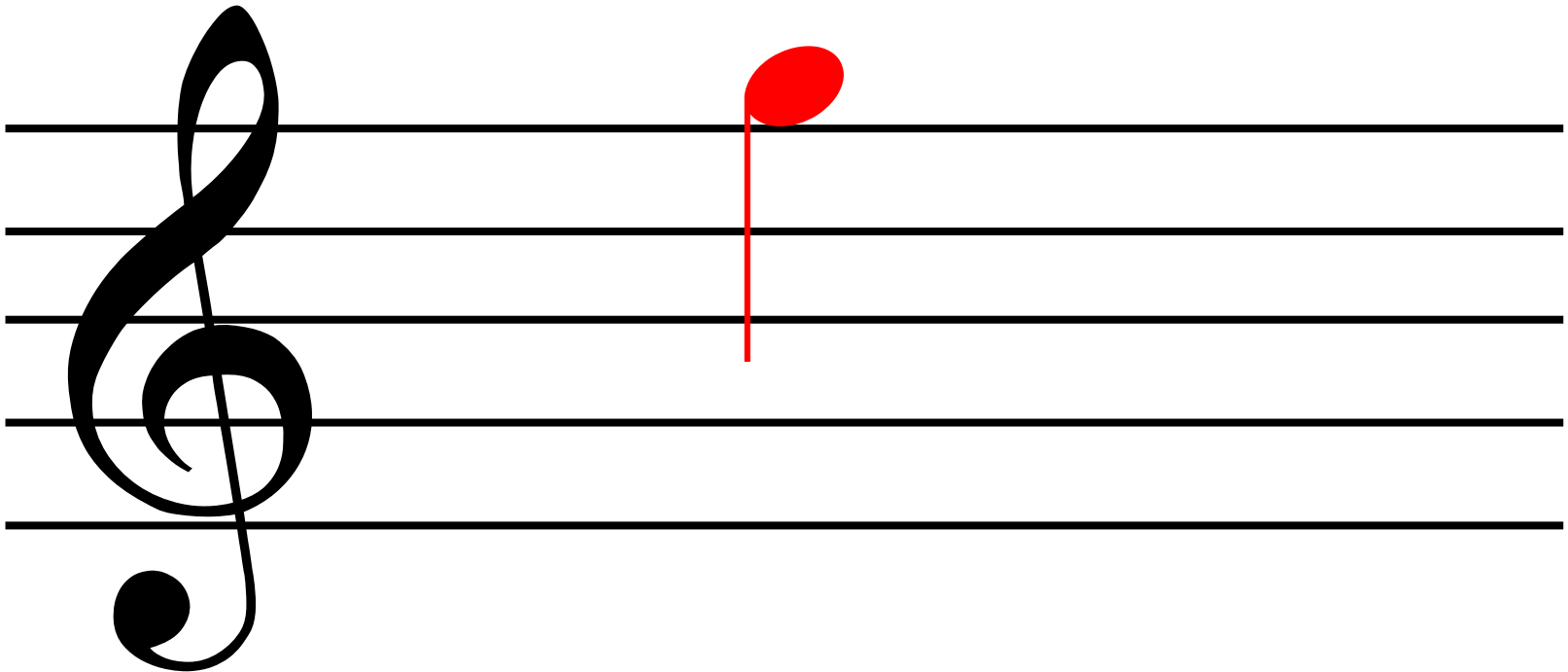
Kontrola správnosti zápisu g1 - polová



Zapíšte do notovej osnovy správnu
dĺžku a výšku noty

g2 - štvrtová

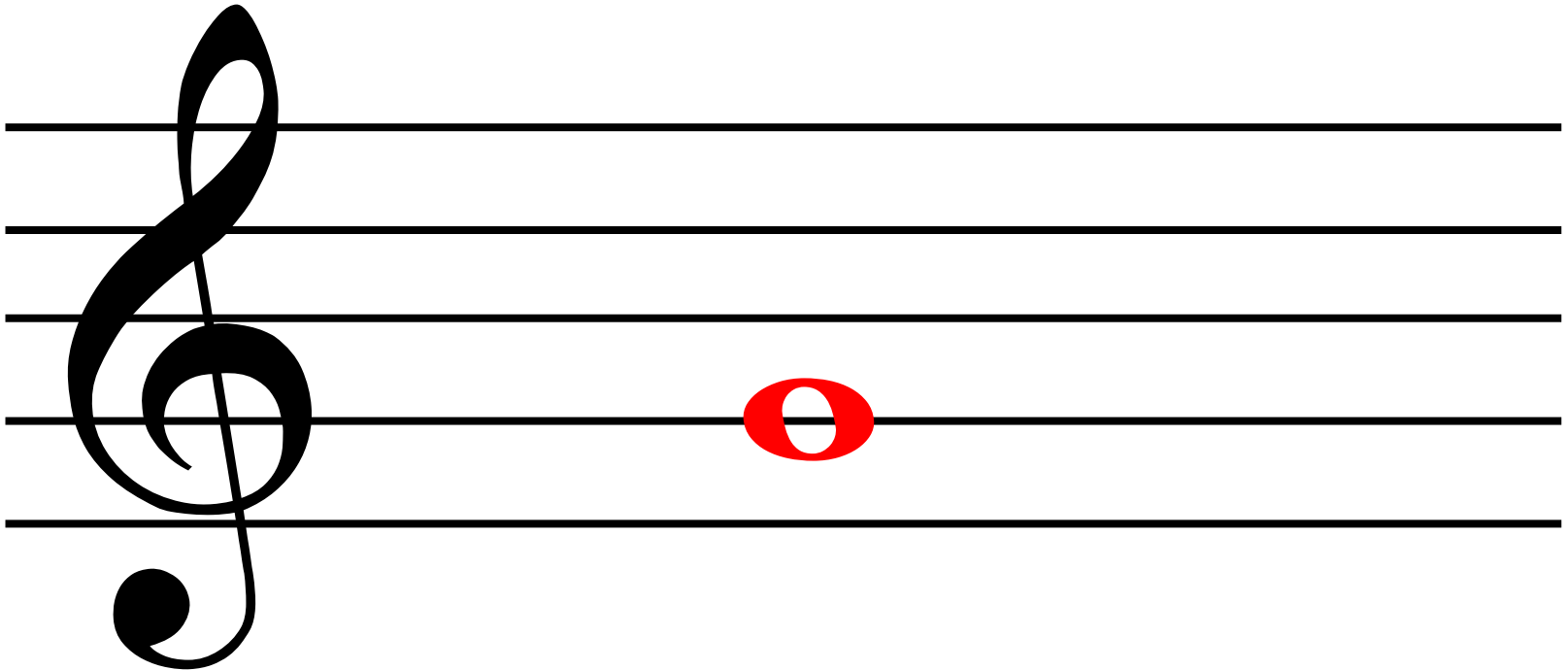
Kontrola správnosti zápisu g2 - štvrtová



Zapíšte do notovej osnovy správnu
dĺžku a výšku noty

g1 - celá

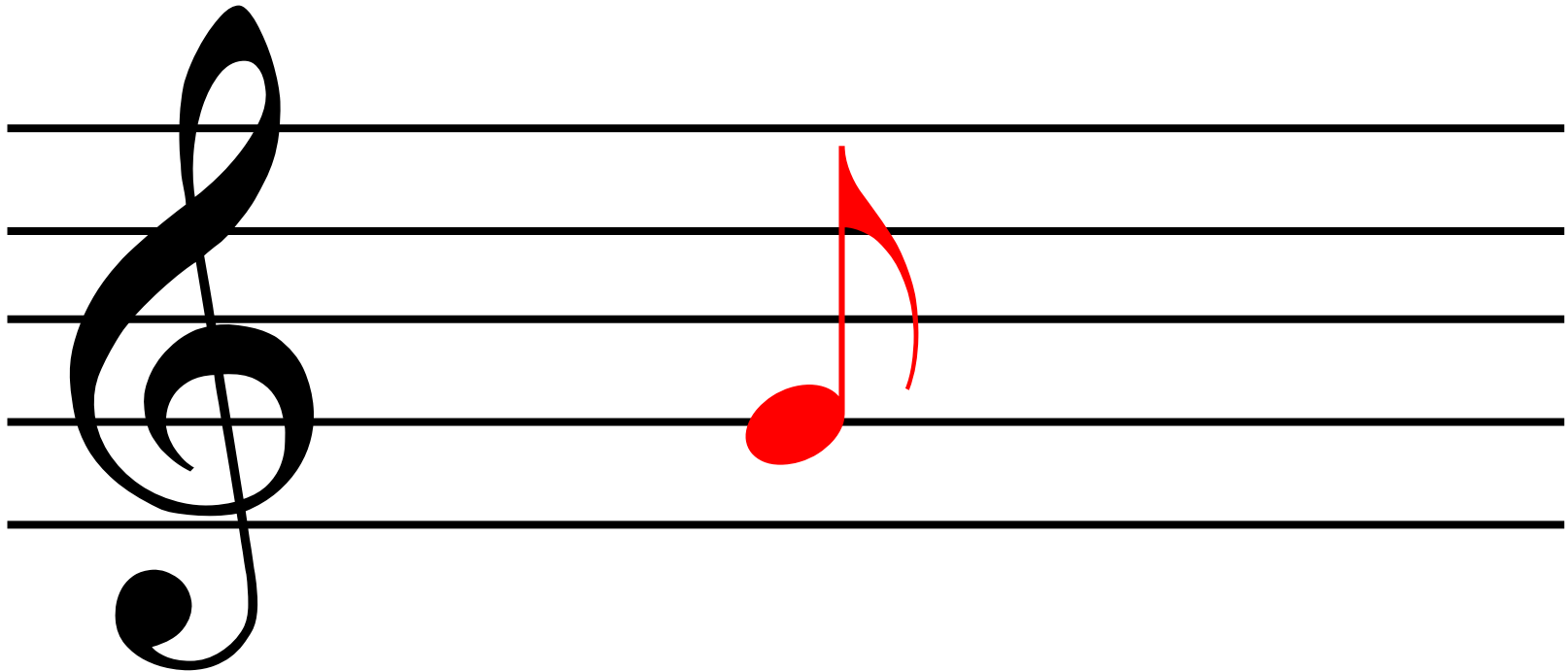
Kontrola správnosti zápisu g1 - celá



Zapíšte do notovej osnovy správnu
dĺžku a výšku noty

g1 - osminová

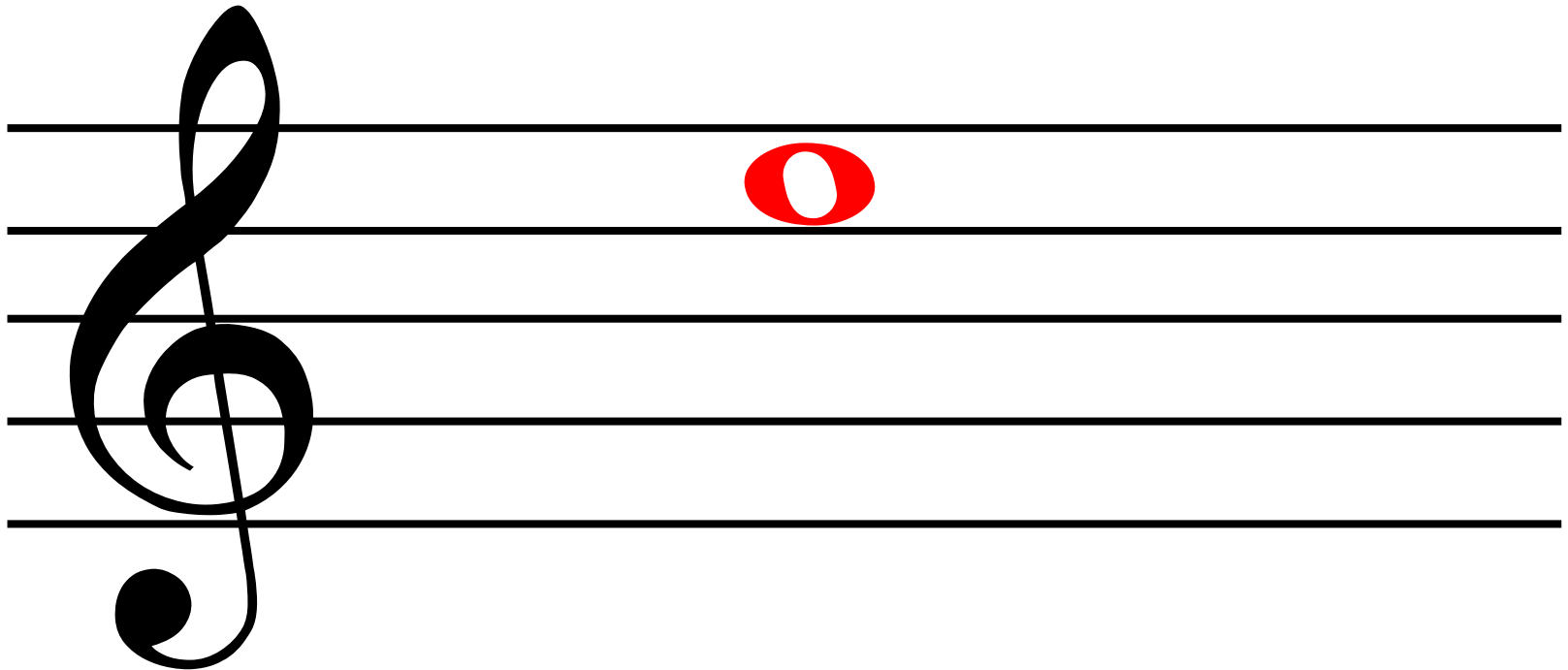
Kontrola správnosti zápisu g1 - osminová



Zapíšte do notovej osnovy správnu
dĺžku a výšku noty

e2 - celá

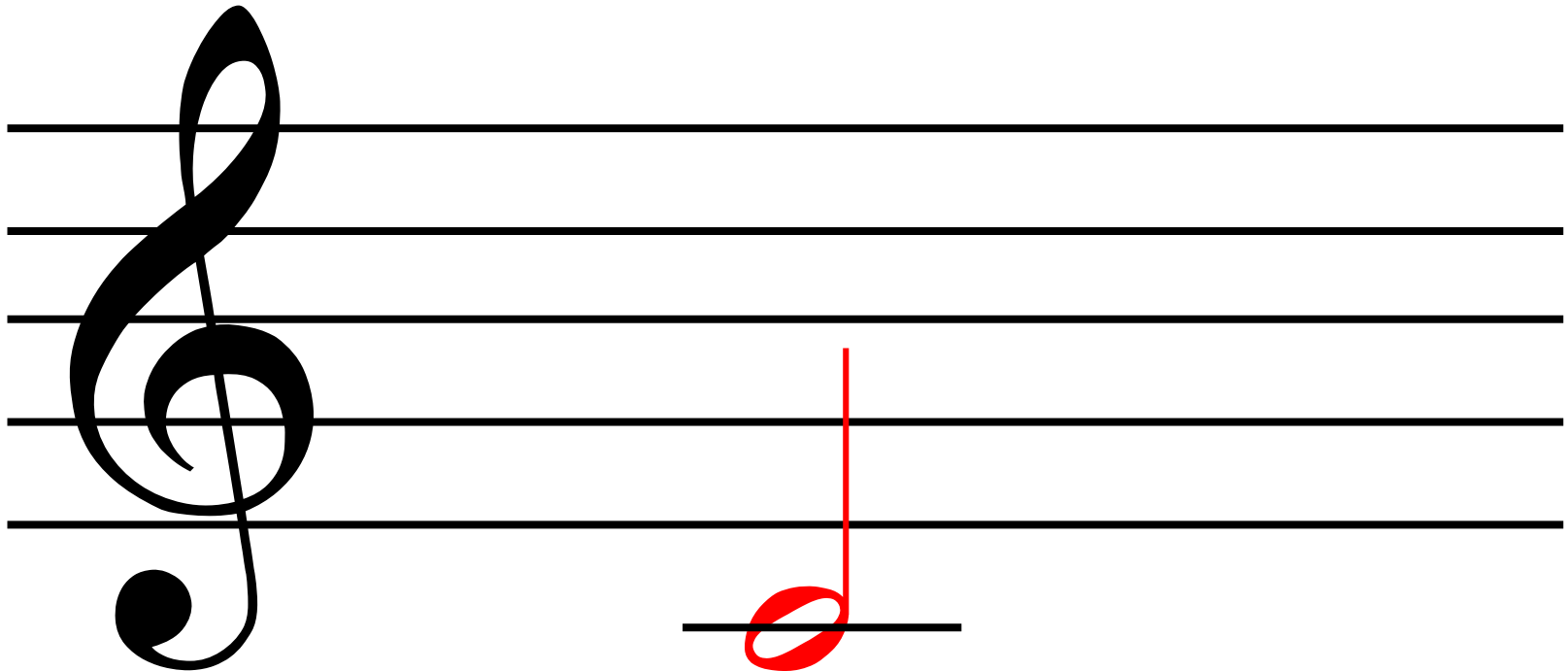
Kontrola správnosti zápisu e2 - celá



Zapíšte do notovej osnovy správnu
dĺžku a výšku noty

c1 - polová

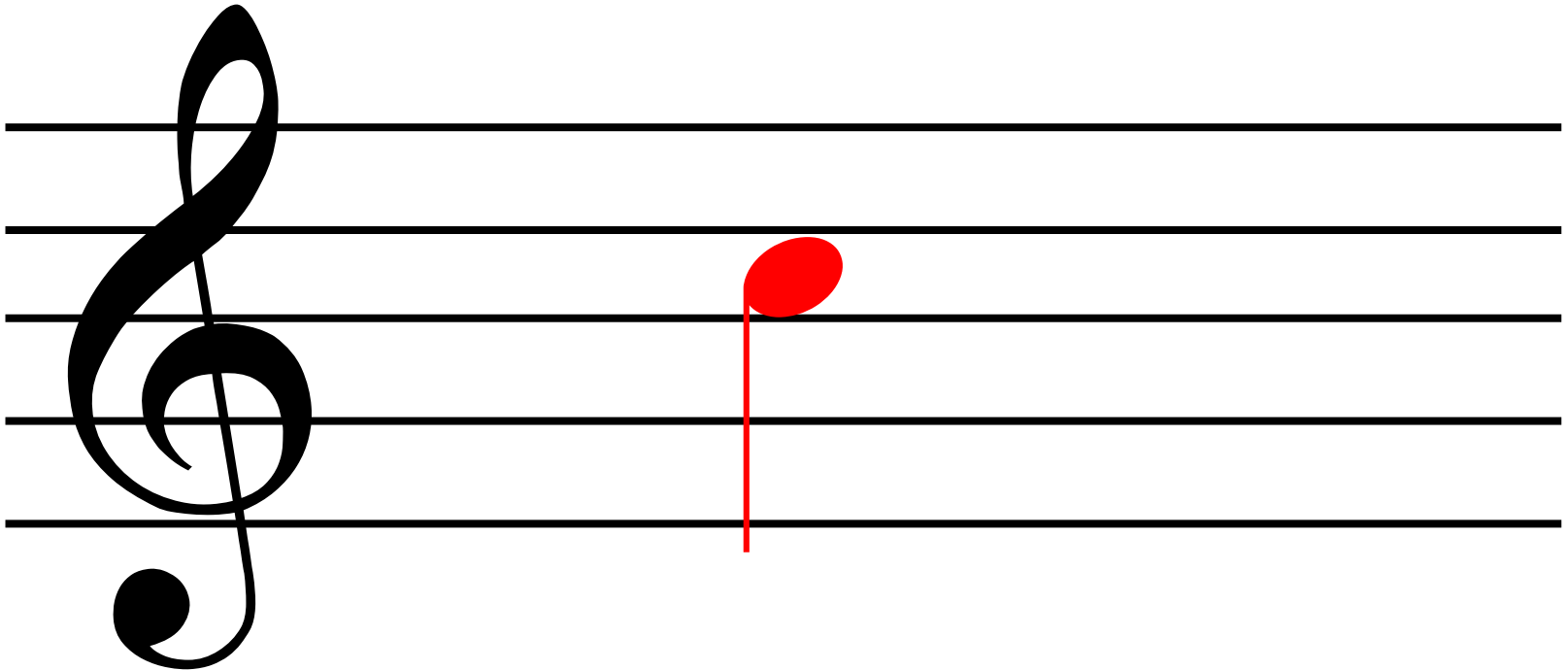
Kontrola správnosti zápisu c1 - polová



Zapíšte do notovej osnovy správnu
dĺžku a výšku noty

c2 - štvrtová

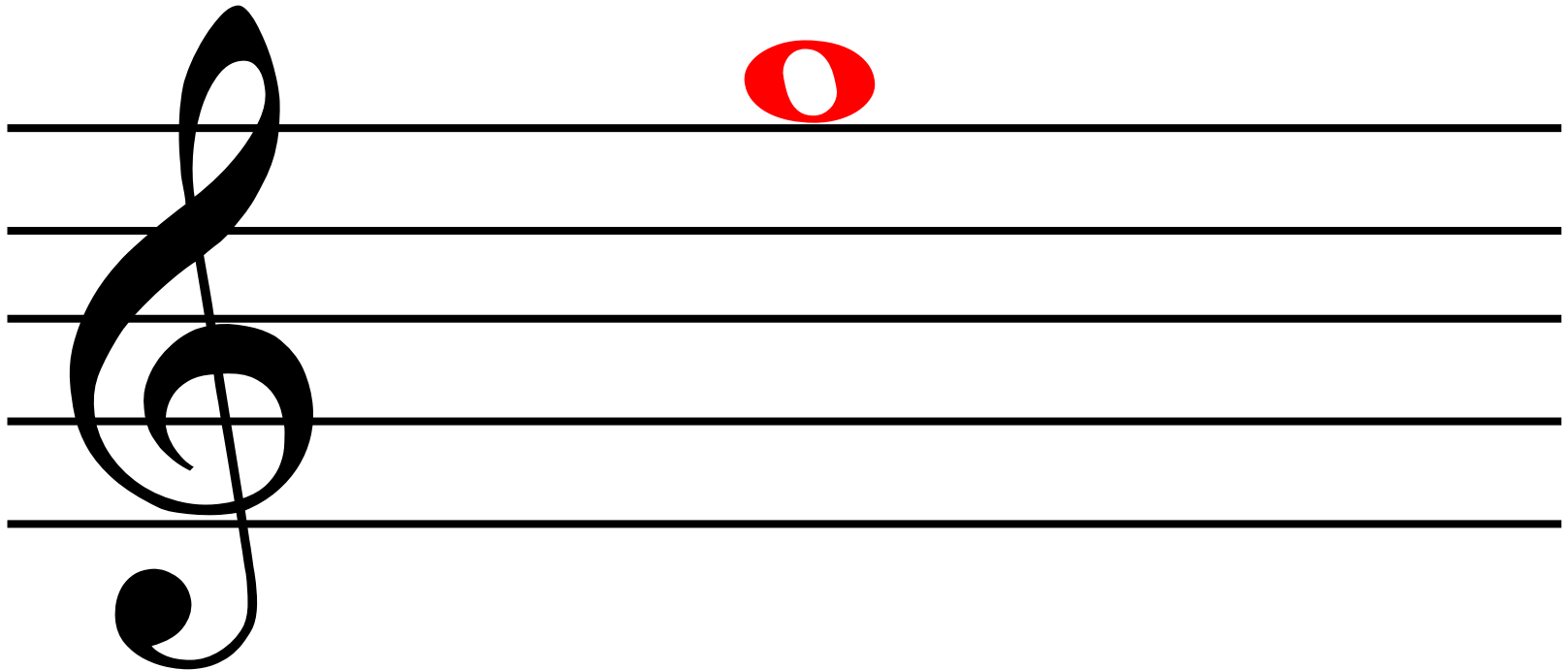
Kontrola správnosti zápisu c2 - štvrtová



Zapíšte do notovej osnovy správnu
dĺžku a výšku noty

g2 - celá

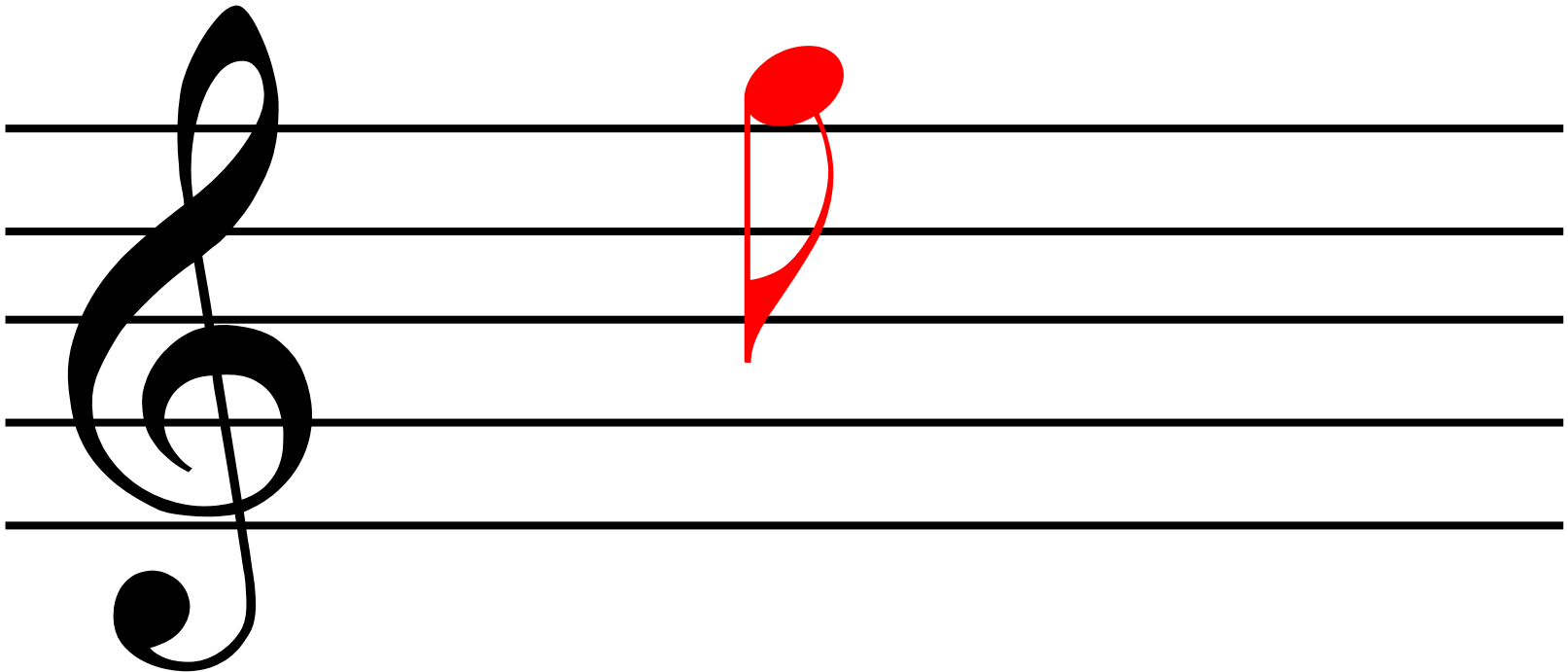
Kontrola správnosti zápisu g2 - celá



Zapíšte do notovej osnovy správnu
dĺžku a výšku noty

g2 - osminová

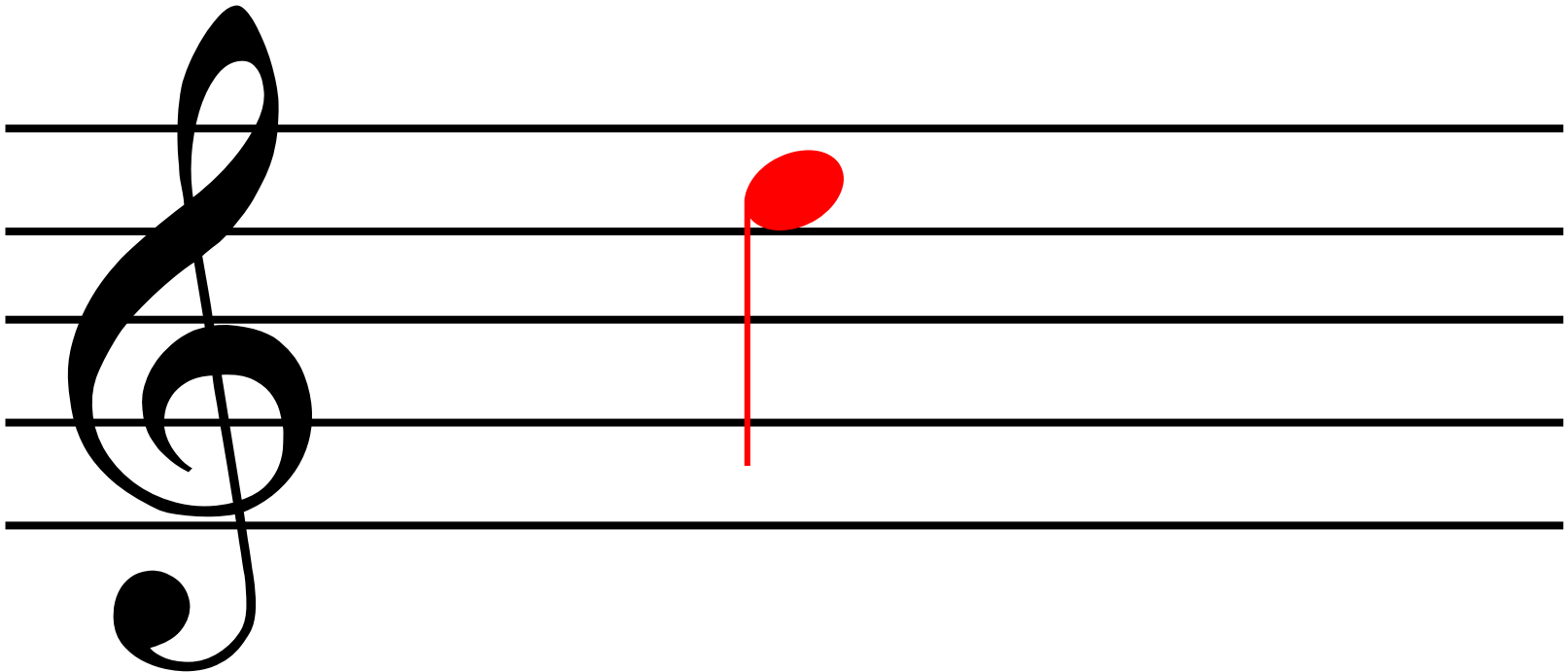
Kontrola správnosti zápisu g2 - osminová



Zapíšte do notovej osnovy správnu
dĺžku a výšku noty

e2 - štvrtová

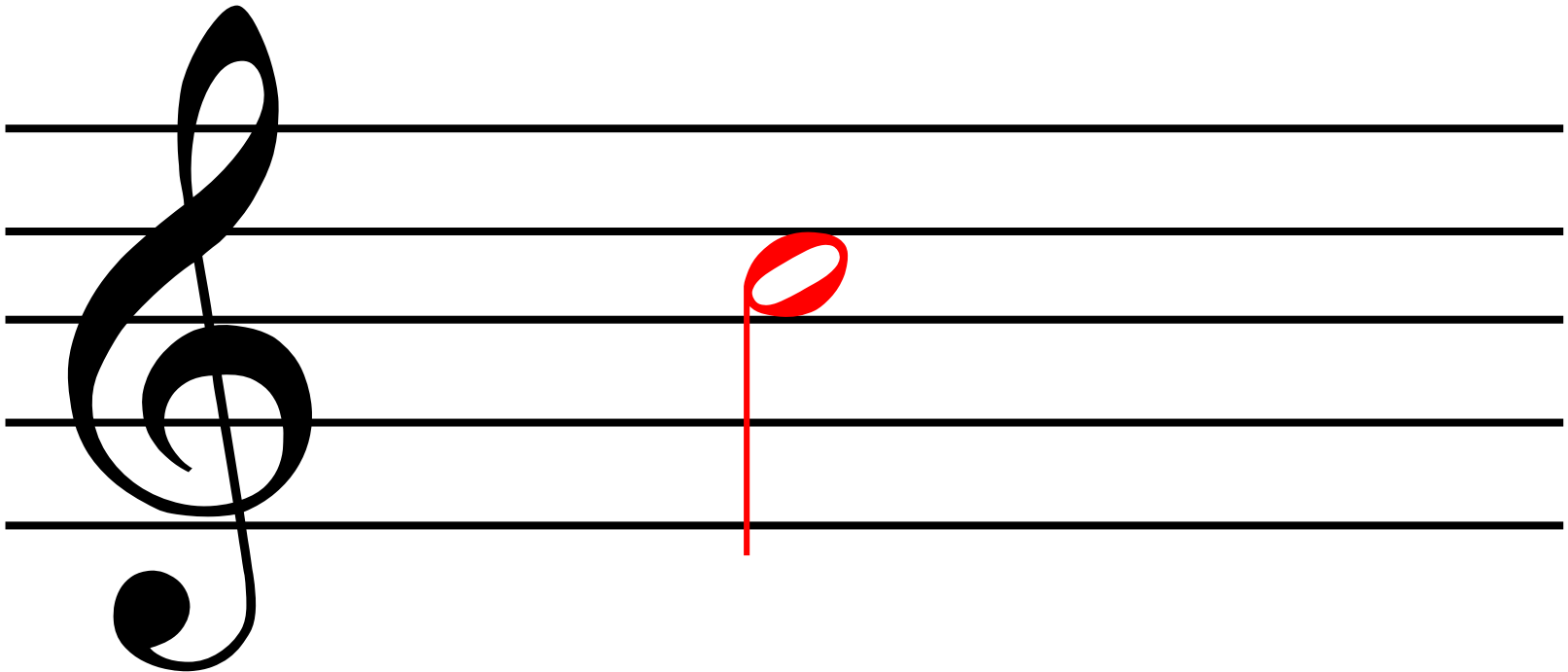
Kontrola správnosti zápisu e2 - štvrtová



Zapíšte do notovej osnovy správnu
dĺžku a výšku noty

c2 - polová

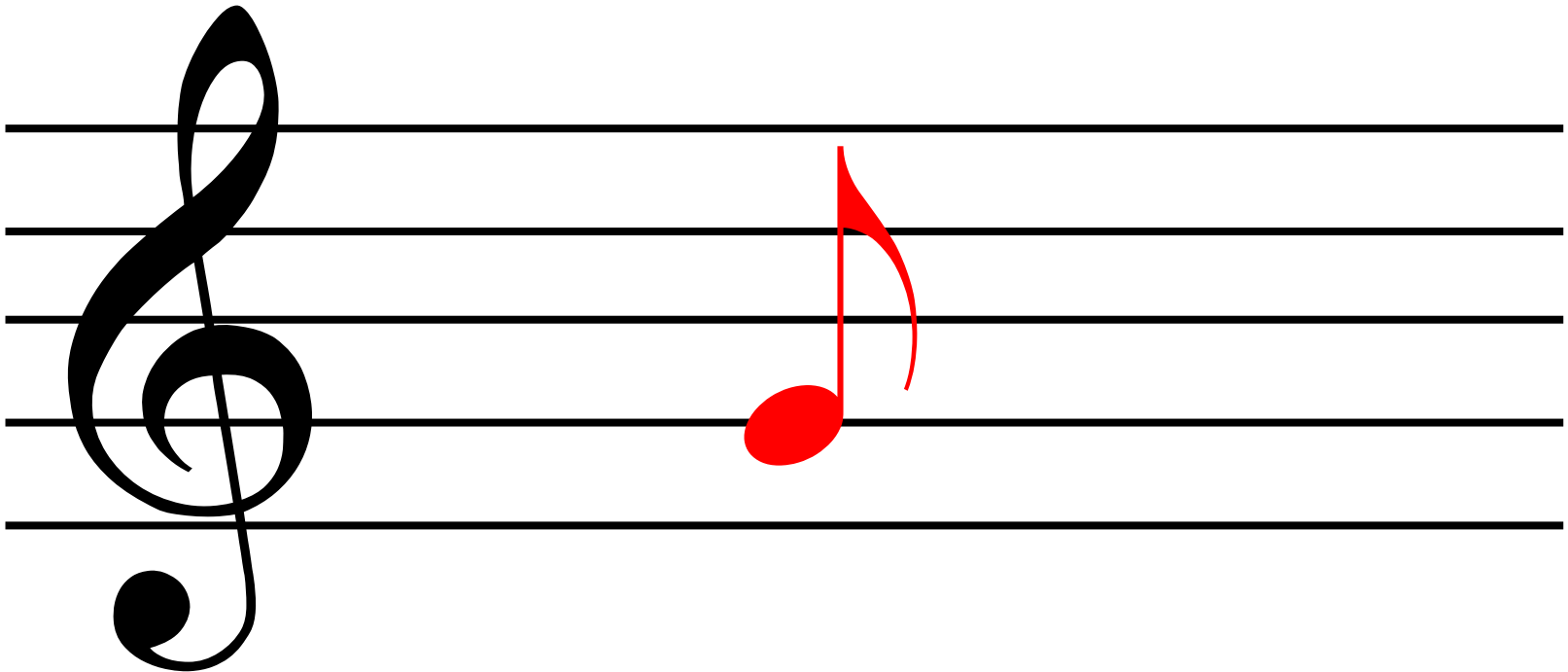
Kontrola správnosti zápisu c2 - polová



Zapíšte do notovej osnovy správnu
dĺžku a výšku noty

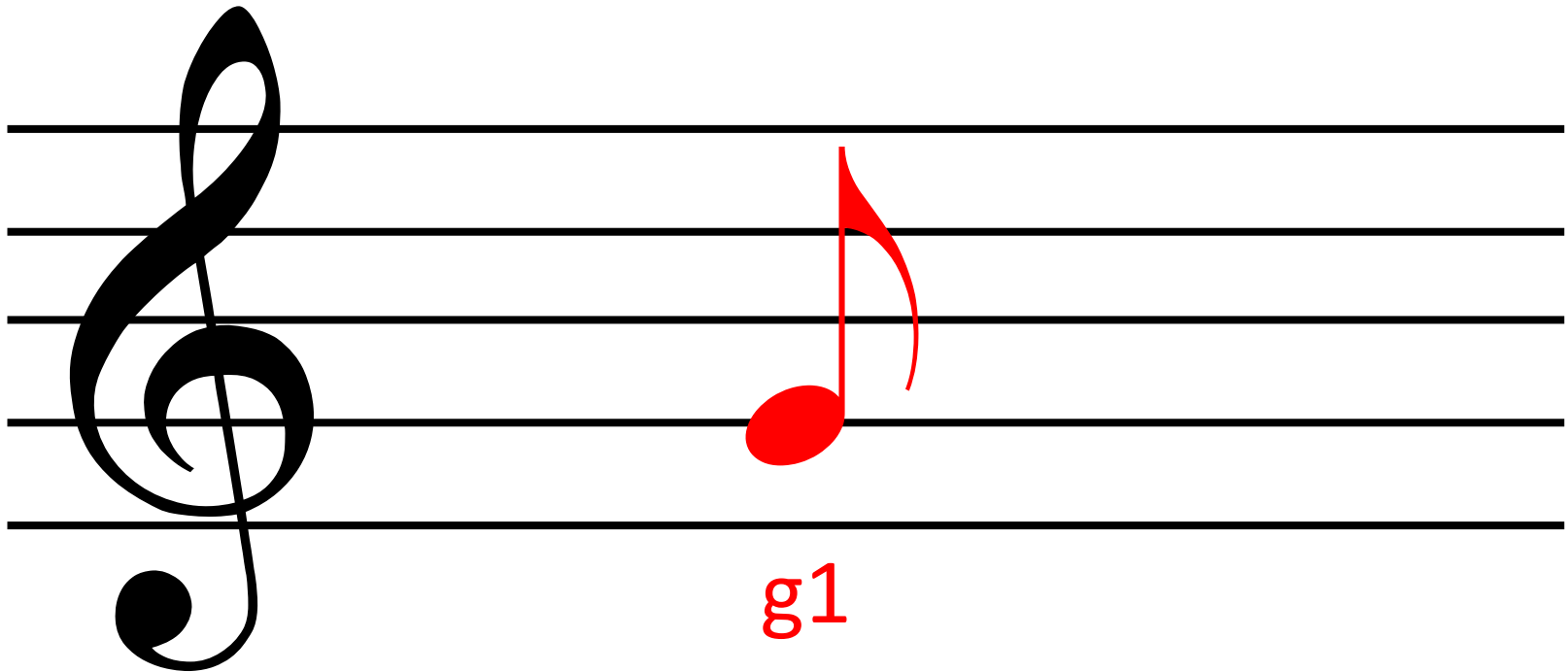
g1 - osminová

Kontrola správnosti zápisu g1 - osminová



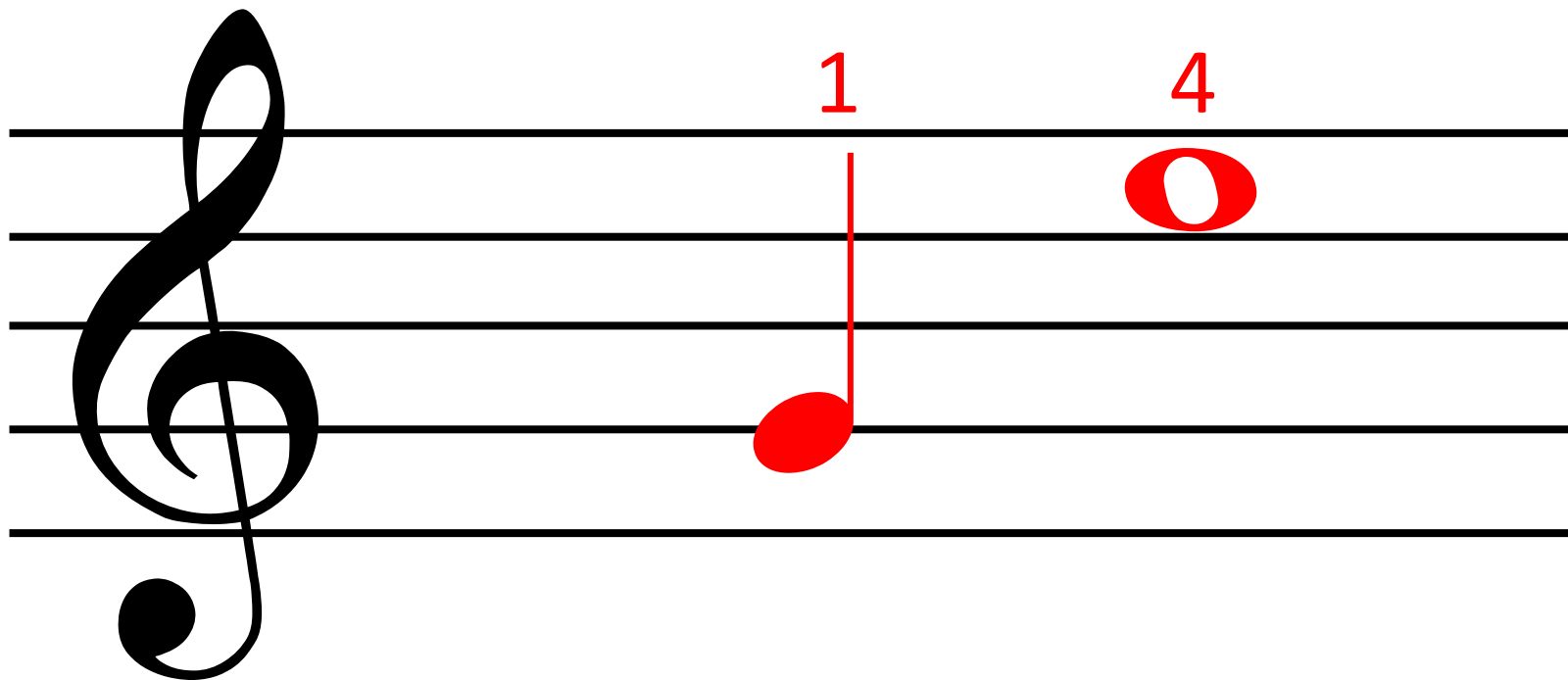
Praktická úloha

- Otvorte si prosím skriptá a v **určenej skladbe** pod noty napíšte ich výšku



Praktická úloha

- Otvorte si prosím skriptá a v **určenej skladbe** nad noty napíšte číslami ich dĺžku – na koľko dôb sa hrajú




Takty

- Hudobné skladby sú členené na krátke úseky – takty
- Takty sú členené na doby
- Prvá doba v takte má vždy väčší prízvuk
- Podľa prízvuku je daný charakter skladby
- Medzi základné druhy taktov patrí takt:
 - $4/4$ = celý
 - $2/4$ (polka)
 - $3/4$ (valčík)
 - $6/8$ (poľovnicke skladby)


Takty

$\frac{2}{4}$



prvá druhá pr - vá druhá pr - vá druhá pr - vá - dru - há pr - vá dru - há pr - vá dru - há

$\frac{3}{4}$



prvá druhá tretia 1,2 3 pr - vá 2 tre - tia pr - vá dru há tre - tia pr - vá 2,3

$\frac{4}{4}$



prvá 2 3 4 1 2,3 4 1,2,3,4 prvá dru - há tre - tia - štv - tá

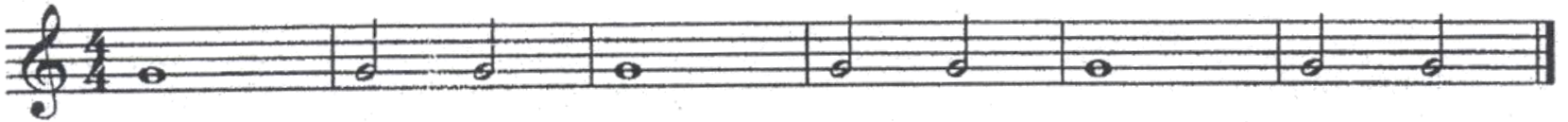
$\frac{6}{8}$



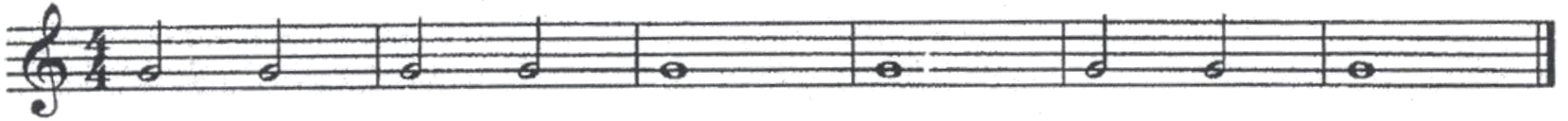
prvá 2 3 4 5 6 1 dru - há 3 4 5 6 1,2 3 4 5,6

Cvičenie na dĺžky nôt

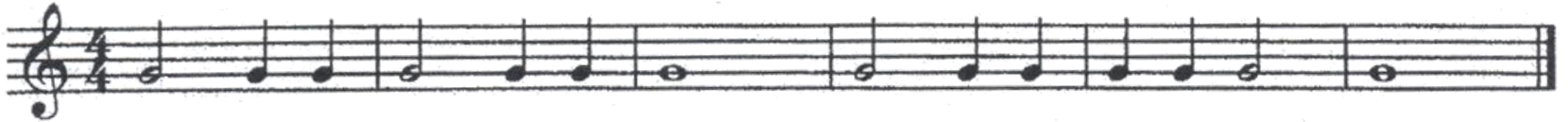
1



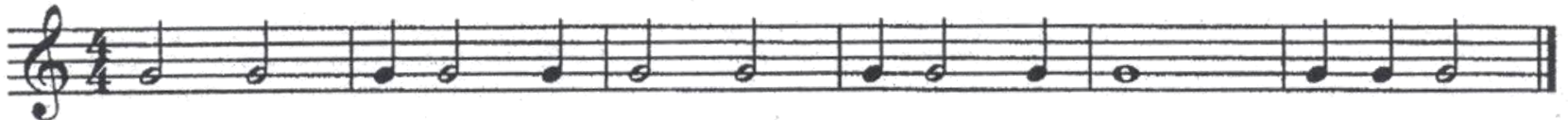
2



3



4

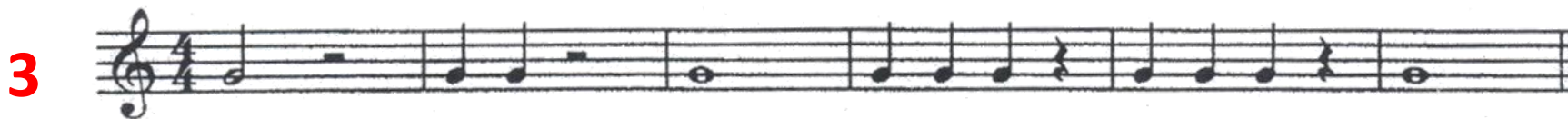
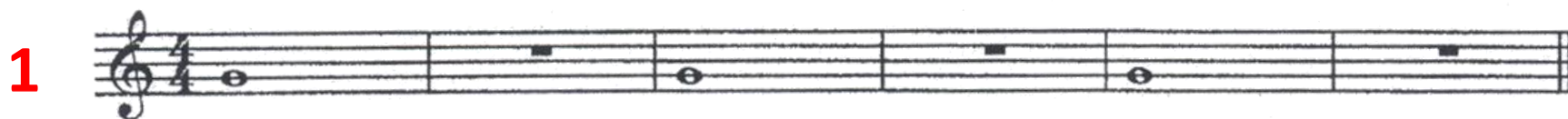


Pomlčky

- Používajú sa na miestach, kde sa v skladbe nehrá – mlčí sa
- Pomlčky majú svoju dĺžku rovnako ako noty



Cvičenie na dĺžky nôt a páuz



Priestor na otázky



Ďakujem za pozornosť